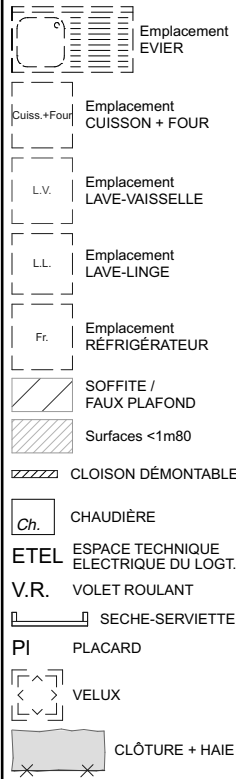


#### LEGENDE

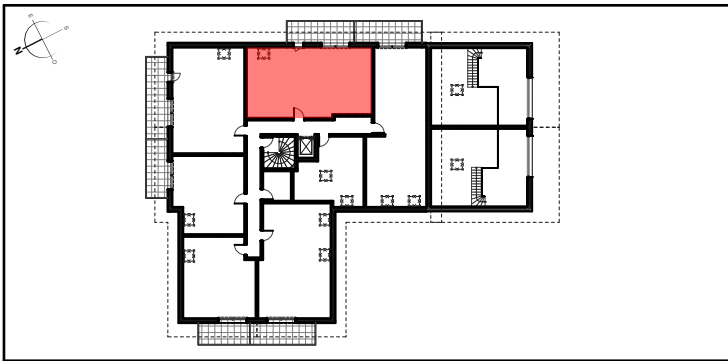


DOCUMENTS ÉTABLIS AVANT LA FIN DES ÉTUDES TECHNIQUES:  
Nota normes handicapées: Les plans ont été établis dans le respect des normes techniques d'accessibilité. Toute modification sur le plan devra respecter cette norme. Nota: Le présent document exprime la figure et les dispositions générales de l'appartement. Des variations peuvent intervenir en fonction des contraintes techniques et/ou réglementaires de la réalisation, tant en ce qui concerne les dimensions libres, que l'équipement. Les retombées de poutres, faux-plafonds, soffites, canalisations ne sont pas tous figurés et peuvent être modifiés pour des raisons techniques. Les éléments de mobilier de cuisine et les implantations des équipements électriques sont présentés à titre indicatif et ne sont pas contractuels. Les éventuelles plantations dans les jardins privatifs et/ou espaces communs ne sont pas contractuelles. Les placards et/ou rangements intérieurs sont compris dans la surface de la pièce attenante.

## PLAN DE PRÉ-COMMERCIALISATION



Bâtiment	Numéro	Niveau	Type
C	C305	ETAGE 2	T3



#### Surfaces habitables:

ENTREE	4,26 m²
CUISINE/SEJOUR	36,45 m²
DEGAGEMENT	2,99 m²
CHAMBRE 1	11,04 m²
CHAMBRE 2	10,23 m²
BUANDERIE	1,35 m²
SALLE DE BAINS (Baignoire)	4,14 m²
WC	1,37 m²
<b>TOTAL SURFACES HABITABLES</b>	<b>71,83 m²</b>
BALCON	12,45 m²
<b>TOTAL SURFACES ANNEXES</b>	<b>12,45 m²</b>
<b>TOTAL SURFACES</b>	<b>84,28 m²</b>

Indice:	01
Date:	24/06/2025

