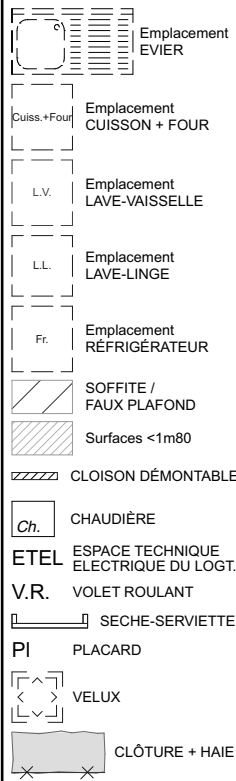
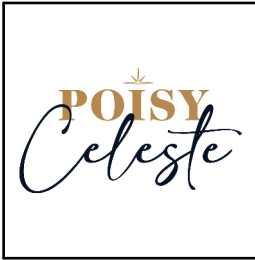


LEGENDE

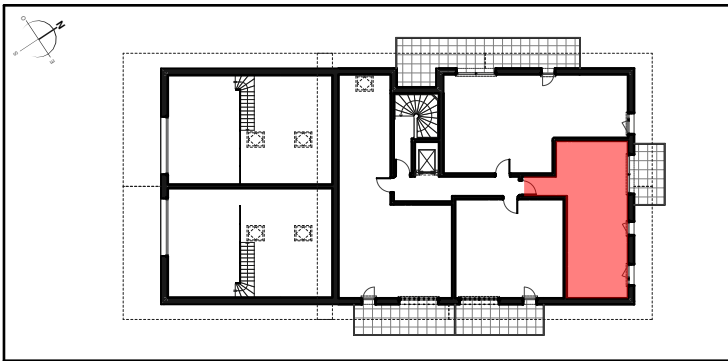


DOCUMENTS ÉTABLIS AVANT LA FIN DES ÉTUDES TECHNIQUES:
Nota normes handicapées: Les plans ont été établis dans le respect des normes techniques d'accessibilité. Toute modification sur le plan devra respecter cette norme. Nota: Le présent document exprime la figure et les dispositions générales de l'appartement. Des variations peuvent intervenir en fonction des contraintes techniques et/ou réglementaires de la réalisation, tant en ce qui concerne les dimensions libres, que l'équipement. Les retombées de poutres, faux-plafonds, soffites, canalisations ne sont pas tous figurés et peuvent être modifiés pour des raisons techniques. Les éléments de mobilier de cuisine et les implantations des équipements électriques sont présentés à titre indicatif et ne sont pas contractuels. Les éventuelles plantations dans les jardins privatifs et/ou espaces communs ne sont pas contractuelles. Les placards et/ou rangements intérieurs sont compris dans la surface de la pièce attenante.

PLAN DE PRÉ-COMMERCIALISATION



Bâtiment	Numéro	Niveau	Type
D	D302	ETAGE 2	T2



Surfaces habitables:

ENTREE	3,66 m²
CUISINE/SEJOUR	27,10 m²
CHAMBRE	10,11 m²
SALLE D'EAU (Douche)	3,33 m²
WC	1,58 m²
TOTAL SURFACES HABITABLES	45,78 m²
BALCON	8,00 m²
TOTAL SURFACES ANNEXES	8,00 m²
TOTAL SURFACES	53,78 m²

Indice:	01
Date:	24/06/2025

