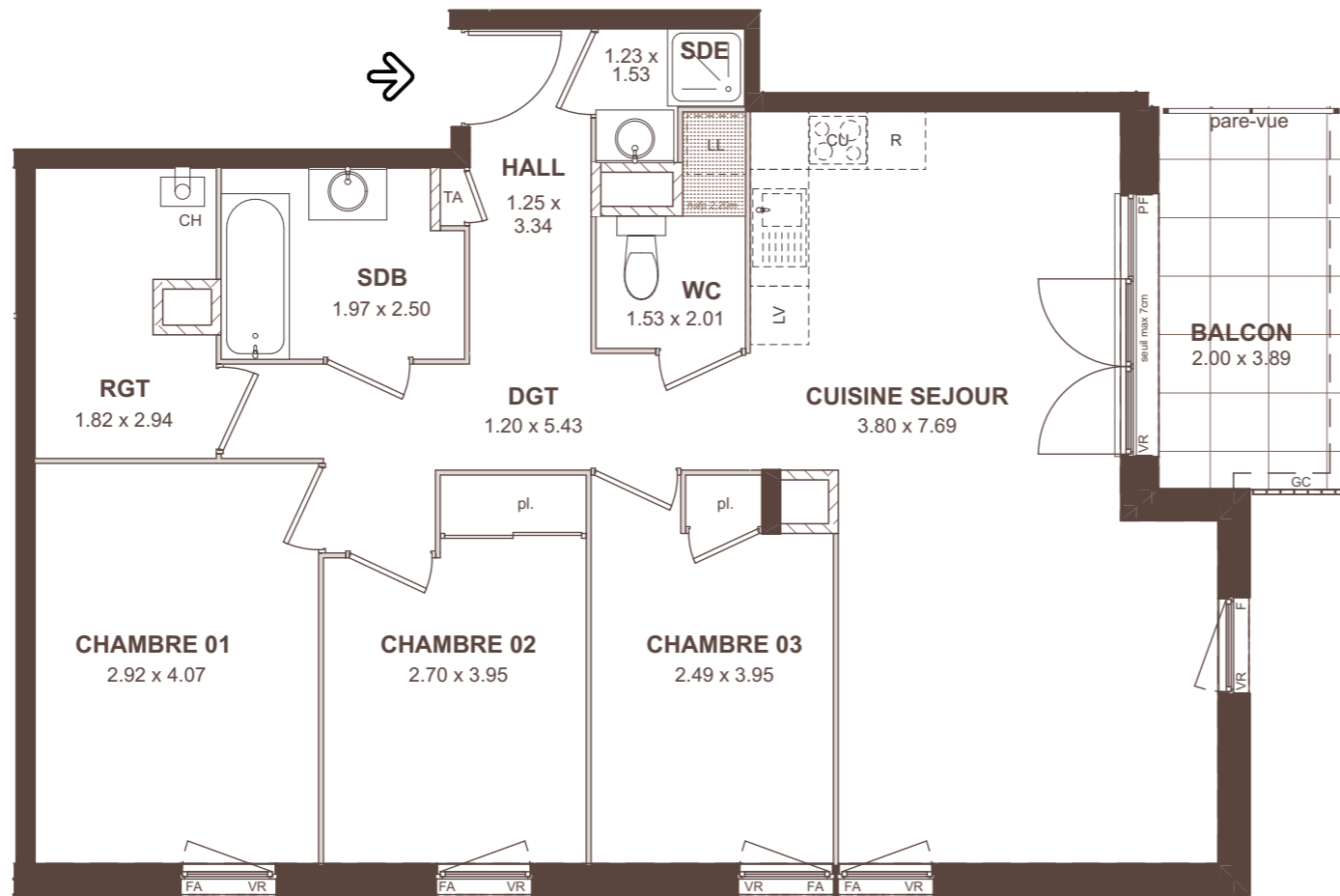




"LE CHÊNE D'OR" NEYDENS



Route de Neydens
NEYDENS

APPARTEMENT 4 PIECES
LOT n°112

BATIMENT 1 - ETAGE

TABLEAU DES SURFACES
(compris placards)

CUISINE SEJOUR	29,28
CHAMBRE 01	12,00
CHAMBRE 02	9,75
CHAMBRE 03	9,46
DGT	7,09
RGT	5,22
SDB	4,70
HALL	4,18
WC	2,78
SDE	1,72
SURFACE HABITABLE	86,18 m²
BALCON	7,73
	7,73 m ²
SURFACE TOTALE	93,91 m²

LÉGENDE :

PF	Porte-fenêtre	LL	Lave-linge
F	Fenêtre	LV	Lave-vaisselle
FA	Fenêtre allège vitrée	CU	Cuisson
VR	Volet roulant	R	Réfrigérateur
VB	Volet battant	CH	Chaudière
GC	Garde-corps		Soffites et faux-plafonds
TA	Tableau électrique		

PLAN DE VENTE

INDICE : C

DATE : 01/08/2024

Des modifications sont susceptibles d'être apportées à ce plan en fonction des nécessités techniques, de la réalisation tant en ce qui concerne les dimensions libres que l'équipement. Les surfaces sont approximatives. Les retombées, soffites, faux-plafond, équipement sanitaires ainsi que le calepinage et dimensions des carrelages sont indiqués à titre indicatif, et peuvent subir des modifications pour impératifs techniques. Les appareils ménagers ne sont pas fournis. La hauteur des seuils au droit des portes fenêtres sur balcons ou terrasses pourra varier de 5 à 35 cm à partir du sol intérieur. La hauteur entre le jardin et la terrasse pourra varier entre 0 et 60 cm. Les jardins ne seront pas nécessairement plats et pourront comporter des talus et des pentes.



LES NOUVEAUX CONSTRUCTEURS
CONCEVONS VOTRE ESPACE DE VIE