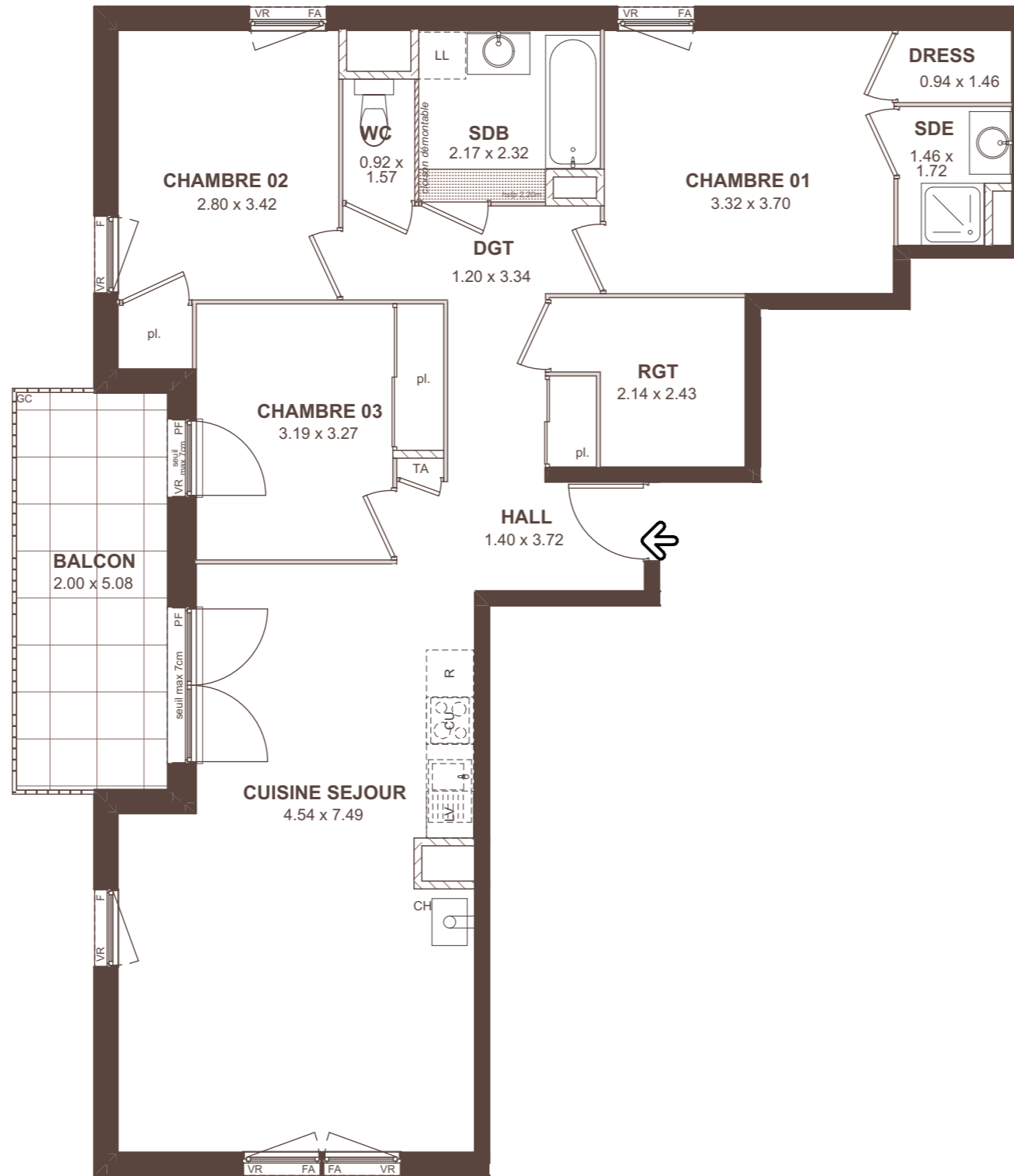




# "LE CHÊNE D'OR" NEYDENS



Route de Neydens  
NEYDENS

APPARTEMENT 4 PIECES  
LOT 214

BATIMENT 2 - ETAGE

### TABLEAU DES SURFACES (compris placards)

CUISINE SEJOUR	30,36
CHAMBRE 01	12,43
CHAMBRE 02	10,54
CHAMBRE 03	9,42
HALL	7,17
RGT	5,37
SDB	4,79
DGT	3,88
SDE	2,32
WC	1,44
DRESS	1,34
<b>SURFACE HABITABLE</b>	<b>89,06 m<sup>2</sup></b>
BALCON	10,16
	10,16 m <sup>2</sup>
<b>SURFACE TOTALE</b>	<b>99,22 m<sup>2</sup></b>

#### LÉGENDE :

PF	Porte-fenêtre	LL	Lave-linge
F	Fenêtre	LV	Lave-vaisselle
FA	Fenêtre allège vitrée	CU	Cuisson
VR	Volet roulant	R	Réfrigérateur
VB	Volet battant	CH	Chaudière
GC	Garde-corps		Soffites et faux-plafonds
TA	Tableau électrique		

#### PLAN DE VENTE

INDICE : C	DATE : 01/08/2024
------------	-------------------

Des modifications sont susceptibles d'être apportées à ce plan en fonction des nécessités techniques, de la réalisation tant en ce qui concerne les dimensions libres que l'équipement. Les surfaces sont approximatives. Les retombées, soffites, faux-plafond, équipement sanitaires ainsi que le calepinage et dimensions des carrelages sont indiqués à titre indicatif, et peuvent subir des modifications pour impératifs techniques. Les appareils ménagers ne sont pas fournis. La hauteur des seuils au droit des portes fenêtrées sur balcons ou terrasses pourra varier de 5 à 35 cm à partir du sol intérieur. La hauteur entre le jardin et la terrasse pourra varier entre 0 et 60 cm. Les jardins ne seront pas nécessairement plats et pourront comporter des talus et des pentes.



**LES NOUVEAUX CONSTRUCTEURS**  
CONCEVONS VOTRE ESPACE DE VIE