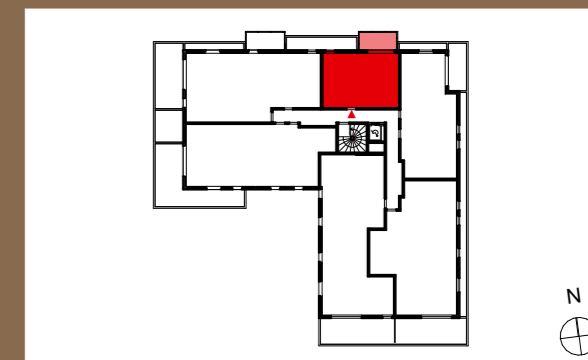
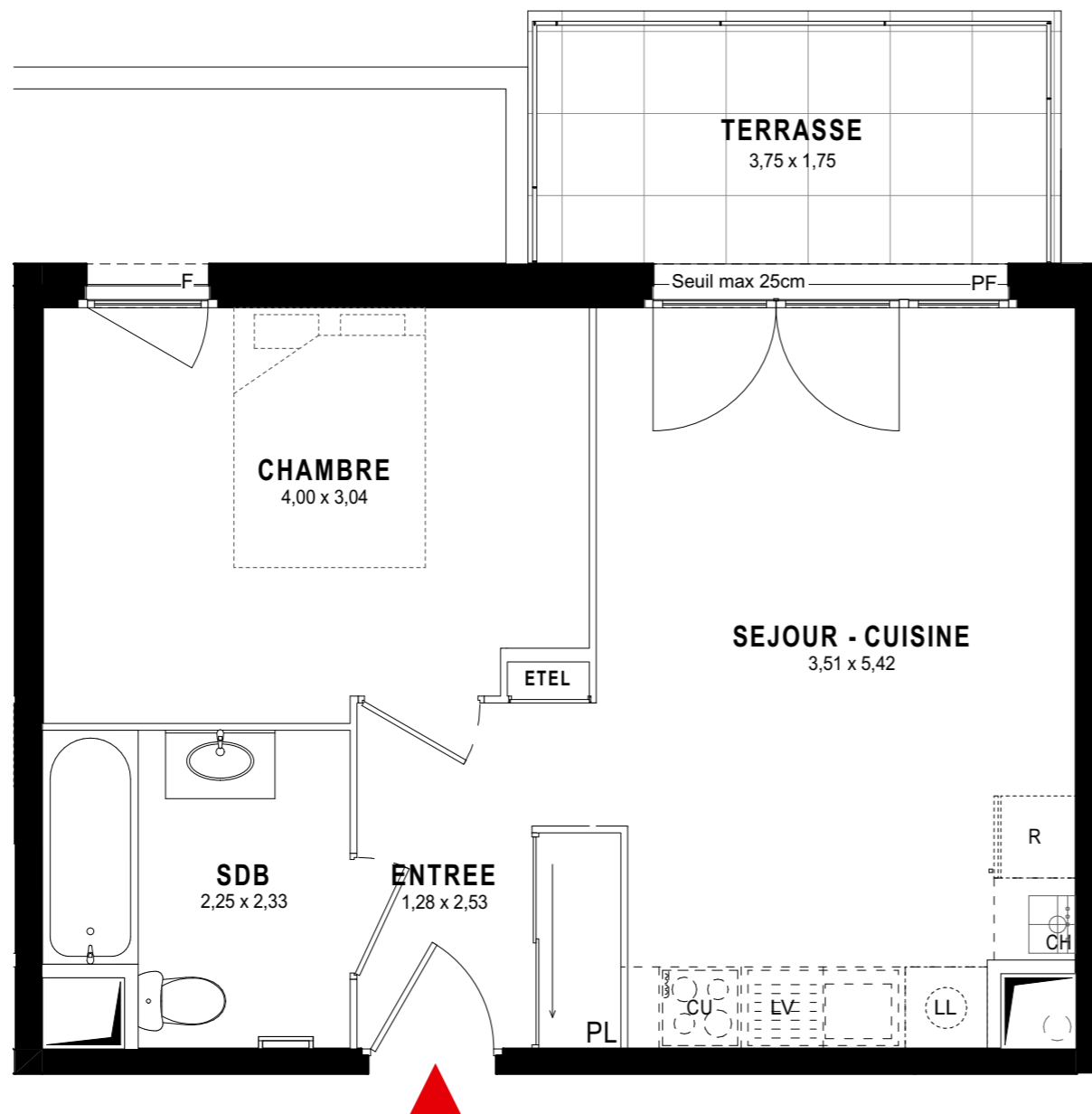


# Côté Helvétie AMBILLY



19 avenue des Maraichers  
74100 AMBILLY

Appartement T2  
Lot n° 133

Bâtiment 1 - Attique

## TABLEAU DES SURFACES (compris placards)

ENTREE	4,56 m <sup>2</sup>
SEJOUR - CUISINE	18,23 m <sup>2</sup>
CHAMBRE	11,58 m <sup>2</sup>
SALLE DE BAINS - WC	4,81 m <sup>2</sup>

**SURFACE HABITABLE** 39,18 m<sup>2</sup>

TERRASSE 6,56 m<sup>2</sup>

**SURFACE TOTALE** 45,74 m<sup>2</sup>

### LEGENDE

PF	Porte-fenêtre		Soffites et faux plafonds
F	Fenêtre	LL	Lave-linge
FA	Fenêtre allège vitrée	LV	Lave-vaisselle
GC	Garde-corps	CU	Cuisson
ETEL	Tableau électrique	R	Réfrigérateur
	Clôture	CH	Chaudière gaz

### PLAN DE PRÉ-COMMERCIALISATION

INDICE : DATE : 18/09/2025

Des modifications sont susceptibles d'être apportées à ce plan en fonction des nécessités techniques, de la réalisation tant en ce qui concerne les dimensions libres que l'équipement. Les surfaces sont approximatives. Les retombées, soffites, faux plafond, équipements sanitaires ainsi que le calepinage et dimensions des carrelages sont figurés à titre indicatif, et peuvent subir des modifications pour impératifs techniques. Les appareils ménagers ne sont pas fournis. Les volets roulants seront prévus conformément à la notice de vente. Les coffres de volet roulant ne sont pas représentés et seront débordant à l'intérieur.

La hauteur des seuils au droit des portes fenestres sur balcons ou terrasses pourra varier de 5 à 35 cm à partir du sol intérieur.  
La hauteur entre le jardin et la terrasse pourra varier entre 0 et 60 cm. Les jardins ne seront pas nécessairement plats et pourront comporter des talus et des pentes.

