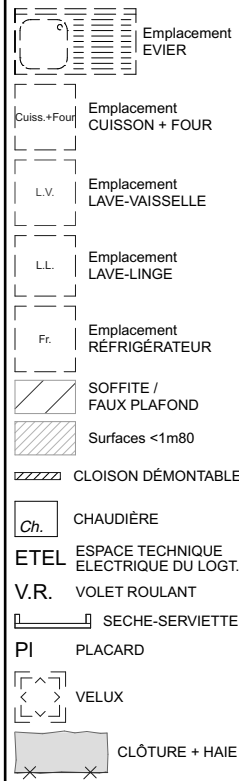


#### LEGENDE

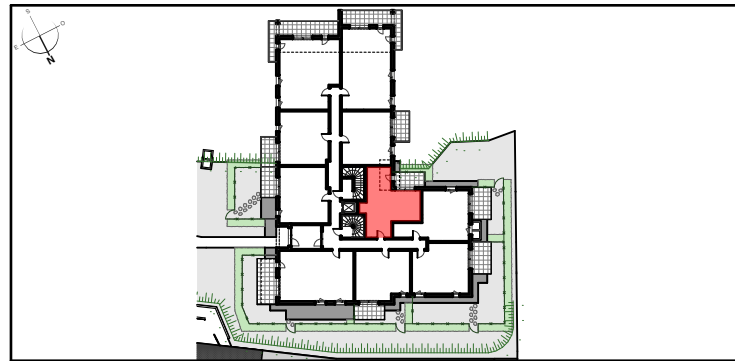


DOCUMENTS ÉTABLIS AVANT LA FIN DES ÉTUDES TECHNIQUES:  
Nota normes handicapées: Les plans ont été établis dans le respect des normes techniques d'accessibilité. Toute modification sur le plan devra respecter cette norme. Nota: Le présent document exprime la figure et les dispositions générales de l'appartement. Des variations peuvent intervenir en fonction des contraintes techniques et/ou réglementaires de la réalisation, tant en ce qui concerne les dimensions libres, que l'équipement. Les retombées de poutres, faux-plafonds, soffites, canalisations ne sont pas tous figurés et peuvent être modifiés pour des raisons techniques. Les éléments de mobilier de cuisine et les implantations des équipements électriques sont présentés à titre indicatif et ne sont pas contractuels. Les éventuelles plantations dans les jardins privatifs et/ou espaces communs ne sont pas contractuelles. Les placards et/ou rangements intérieurs sont compris dans la surface de la pièce attenante.

## PLAN DE PRÉ-COMMERCIALISATION



| Bâtiment | Numéro | Niveau | Type |
|----------|--------|--------|------|
| C        | C101   | RDC    | T2   |



#### Surfaces habitables:

|                                  |                 |
|----------------------------------|-----------------|
| ENTREE                           | 4,06 m²         |
| CUISINE/SEJOUR                   | 24,06 m²        |
| CHAMBRE                          | 11,41 m²        |
| BUANDERIE                        | 1,86 m²         |
| SALLE D'EAU (Douche)             | 3,72 m²         |
| WC                               | 1,42 m²         |
| <b>TOTAL SURFACES HABITABLES</b> | <b>46,53 m²</b> |
| TERRASSE                         | 8,18 m²         |
| <b>TOTAL SURFACES ANNEXES</b>    | <b>8,18 m²</b>  |
| <b>TOTAL SURFACES</b>            | <b>54,71 m²</b> |

|         |            |
|---------|------------|
| Indice: | 01         |
| Date:   | 24/06/2025 |

