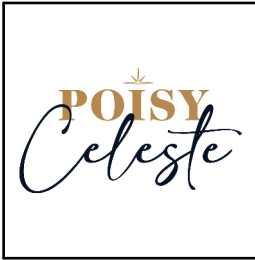


N° D304
P.M.R.

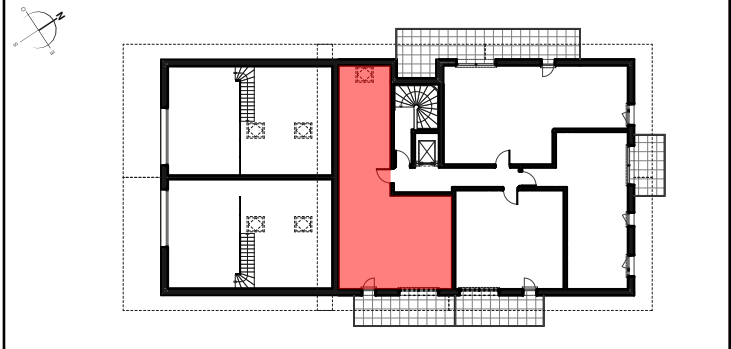
LEGENDE

- Emplacement EVIER
- Emplacement CUISSON + FOUR
- Emplacement LAVE-VAISSELLE
- Emplacement LAVE-LINGE
- Emplacement RÉFRIGÉRATEUR
- SOFFITE / FAUX PLAFOND
- Surfaces <1m80
- CLOISON DÉMONTABLE
- CHAUDIÈRE
- ESPACE TECHNIQUE ELECTRIQUE DU LOGT.
- VOLET ROULANT
- SECHE-SERVIETTE
- PLACARD
- VELUX
- CLÔTURE + HAIE

PLAN DE PRÉ-COMMERCIALISATION



Bâtiment	Numéro	Niveau	Type
D	D304	ETAGE 2	T3



Surfaces habitables:

ENTREE	3,05 m²
CUISINE/SEJOUR	34,85 m²
DEGAGEMENT	3,38 m²
CHAMBRE 1	12,46 m²
CHAMBRE 2	10,07 m²
BUANDERIE	3,24 m²
SALLE DE BAINS (Baignoire)	4,37 m²
WC	1,61 m²
TOTAL SURFACES HABITABLES	73,03 m²
BALCON	13,31 m²
TOTAL SURFACES ANNEXES	13,31 m²
TOTAL SURFACES	86,34 m²

DOCUMENTS ÉTABLIS AVANT LA FIN DES ÉTUDES TECHNIQUES:
Nota normes handicapées: Les plans ont été établis dans le respect des normes techniques d'accessibilité. Toute modification sur le plan devra respecter cette norme. Nota: Le présent document exprime la figure et les dispositions générales de l'appartement. Des variations peuvent intervenir en fonction des contraintes techniques et/ou réglementaires de la réalisation, tant en ce qui concerne les dimensions libres, que l'équipement. Les retombées de poutres, faux-plafonds, soffites, canalisations ne sont pas tous figurés et peuvent être modifiés pour des raisons techniques. Les éléments de mobilier de cuisine et les implantations des équipements électriques sont présentés à titre indicatif et ne sont pas contractuels. Les éventuelles plantations dans les jardins privés et/ou espaces communs ne sont pas contractuelles. Les placards et/ou rangements intérieurs sont compris dans la surface de la pièce attenante.

Indice:	01
Date:	24/06/2025

