

MURET BA + Garde corps vitré - HT +15 cm + 1.05 m / Niv +6,01 = 461,47 NGF

EP ø100 mm  
Désolidarisation balcon sur 2,00 m

DOCUMENT ETABLI AVANT LA FIN DES ETUDES TECHNIQUES:

**Nota normes handicapées:** Les plans ont été établis dans le respect des normes techniques d'accessibilité. Toute modification sur le plan devra respecter cette norme.

**Nota:** Le présent document exprime la figure et les dispositions générales de l'appartement. Des variations peuvent intervenir en fonction des contraintes techniques et / ou réglementaires de la réalisation, tant en ce qui concerne les dimensions, que l'équipement. Les retombées de poutres, faux-plafonds, soffites, canalisations, ne sont pas tous figurés et peuvent être modifiés pour des raisons techniques. Les éléments de mobiliers de cuisine et les implantations des équipements électriques sont présentés à titre indicatif et ne sont pas contractuels. Les éventuelles plantations dans les jardins privatifs et / ou espace communs ne sont pas contractuelles. Les placards et / ou rangements intérieurs sont compris dans la surface de la pièce attenante.

LÉGENDE:



Emplacement  
EVIER



Emplacement  
CUISSON



Emplacement  
REFRIGERATEUR



Emplacement  
LAVE VAISSELLE



CHAUDIÈRE



Emplacement  
MACHINE à LAVER



TABLEAU  
ELECTRIQUE  
( Gaine technique Lgt)



GAINE TECHNIQUE



CLOISON AMOVIBLE



PAIRE-DOUCHE  
/ BAINS



GABARITS PMR



PLACARD AMENAGE



SOFFITE /  
FAUX PLAFOND

All.  
VR  
OB  
PL

ALLÈGE  
VOLET ROULANT  
OSCILLO BATANT  
PLACARD

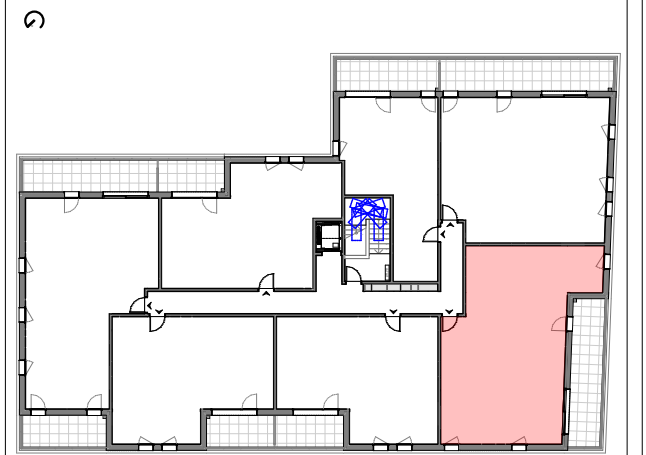
SdB  
SdE

SALLE DE BAINS  
SALLE D' EAU (Douche)

PLAN DE PRÉ-COMMERCIALISATION



BÂTIMENT	NUMÉRO	ÉTAGE	TYPE
LE QUARK	N° 203	NIVEAU R + 1	T4



LE QUARK : Date d'émission du plan : 30 05 24

TABLEAU DE SURFACES HABITABLES :

Etage	Type	Logement n°
R+2	T4	203
Entrée		8,10 m²
Dégagement		5,14 m²
Séjour/Cuisine		30,47 m²
Chambre 1		9,96 m²
Chambre 2		9,06 m²
Chambre 3		13,18 m²
Dressing		4,71 m²
SdE Ch		2,79 m²
SdB		5,68 m²
Wc		1,96 m²
<b>Total surface habitable</b>		<b>91,05 m²</b>
*Le placard d'entrée est compris dans la surface de la pièce		
Balcon		18,58 m²

SIGNATURE / DATE :

