

rs sont susceptibles d'être apportées à ce plan en fonction des impératifs administratifs, des contraintes techniques de conception et des tolérances d'exécution.

Bâtiment B Niveau RDC



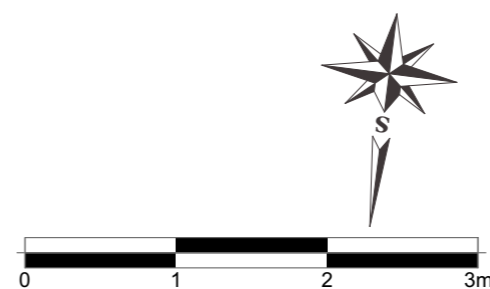
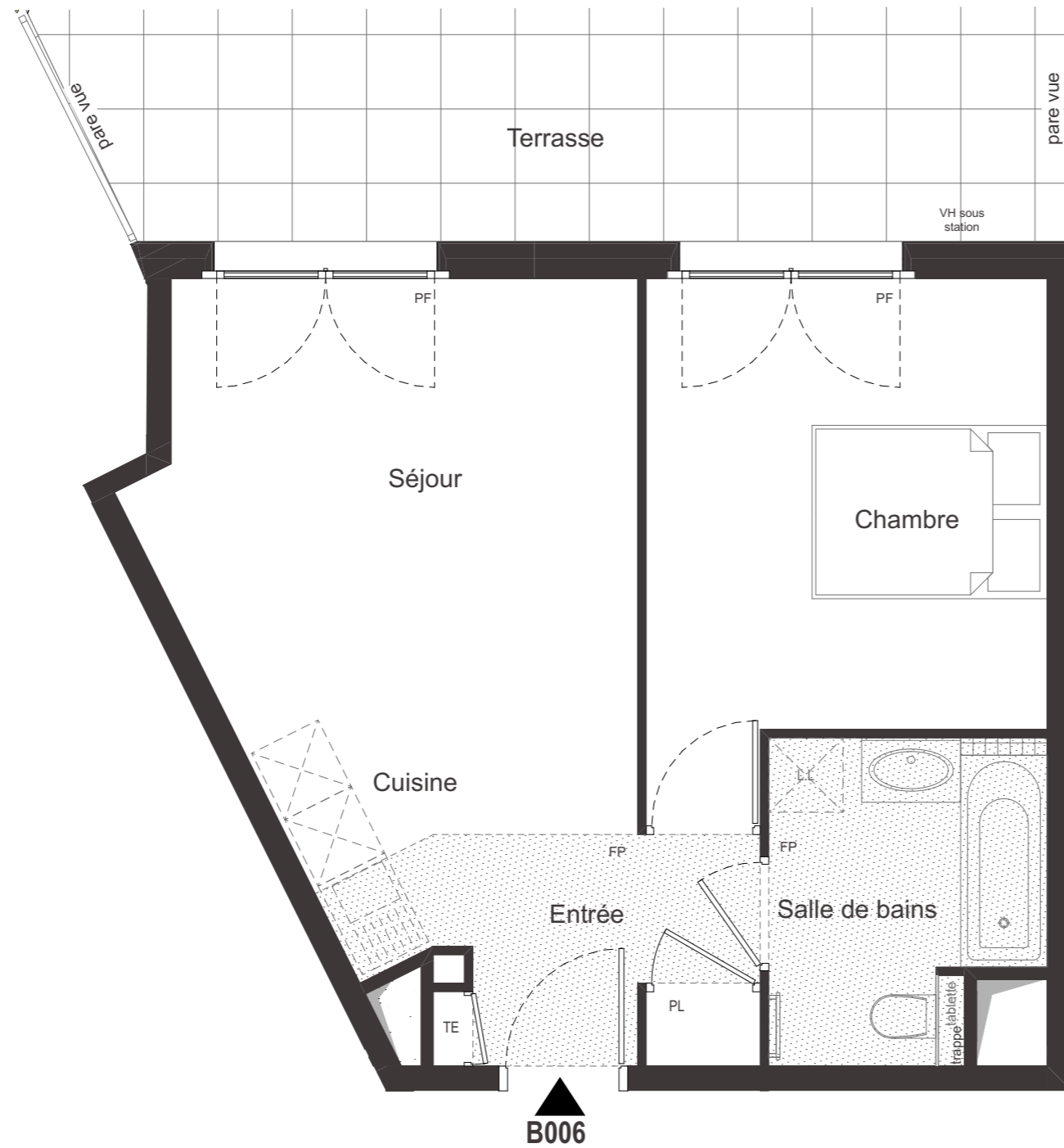
2 pièces - N° B 006

Surfaces Habitables

Entrée + Séjour + Cuisine	21,80 m ²
Chambre	12,50 m ²
Salle de bains + WC	5,20 m ²
Total habitable	39,50 m²

Jardin environ	38,50 m ²
dont Terrasse	15,10 m ²





rs sont susceptibles d'être apportées à ce plan en fonction des impératifs administratifs, des contraintes techniques de conception et des tolérances d'exécution.

Bâtiment B Niveau RDC



2 pièces - N° B 006

Surfaces Habitables

Entrée + Séjour + Cuisine	21,80 m ²
Chambre	12,50 m ²
Salle de bains + WC	5,20 m ²
Total habitable	39,50 m²

Jardin environ	38,50 m ²
dont Terrasse	15,10 m ²

