



## Bâtiment C Niveau RDC



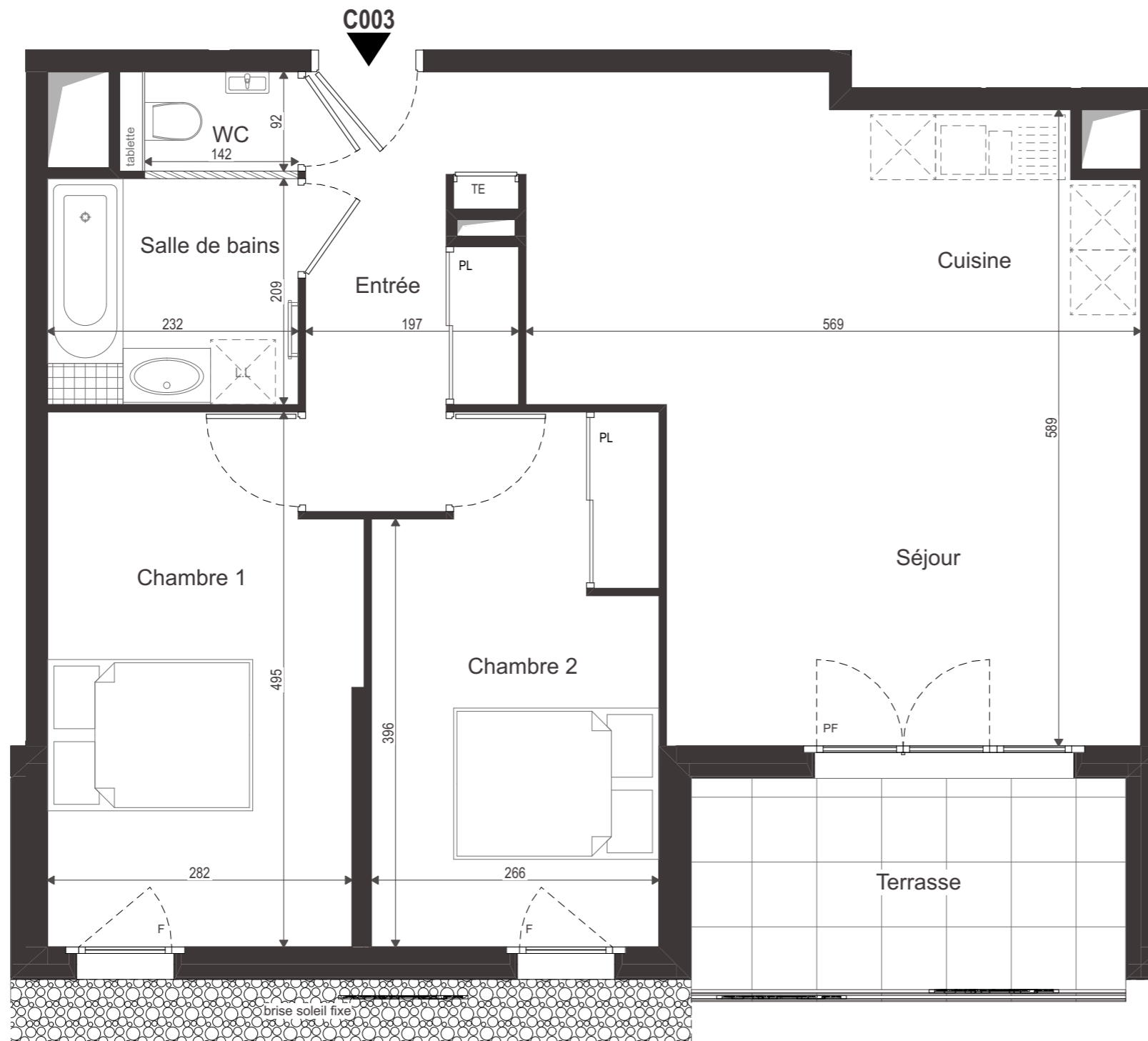
### 3 pièces - N° C 003

#### Surfaces Habitables

Entrée	6,10 m <sup>2</sup>
Séjour + Cuisine	30,70 m <sup>2</sup>
Chambre 1	13,60 m <sup>2</sup>
Chambre 2	12,40 m <sup>2</sup>
Salle de bains	4,90 m <sup>2</sup>
WC	1,30 m <sup>2</sup>
<b>Total habitable</b>	<b>69,00 m<sup>2</sup></b>

Jardin environ	42,50 m <sup>2</sup>
dont Terrasse	7,90 m <sup>2</sup>





Des modifications sont susceptibles d'être apportées à ce plan en fonction des impératifs administratifs, des contraintes techniques de conception et des tolérances d'exécution.

## Bâtiment C Niveau RDC



### 3 pièces - N° C 003

#### Surfaces Habitables

Entrée	6,10 m <sup>2</sup>
Séjour + Cuisine	30,70 m <sup>2</sup>
Chambre 1	13,60 m <sup>2</sup>
Chambre 2	12,40 m <sup>2</sup>
Salle de bains	4,90 m <sup>2</sup>
WC	1,30 m <sup>2</sup>
<b>Total habitable</b>	<b>69,00 m<sup>2</sup></b>

Jardin environ dont Terrasse	42,50 m <sup>2</sup> 7,90 m <sup>2</sup>
---------------------------------	---



Publication après DCE - Indice A - Plans du 17/10/2025