

Des modifications sont susceptibles d'être apportées à ce plan en fonction des impératifs administratifs, des contraintes techniques de conception et des tolérances d'exécution.

Bâtiment C Niveau RDC



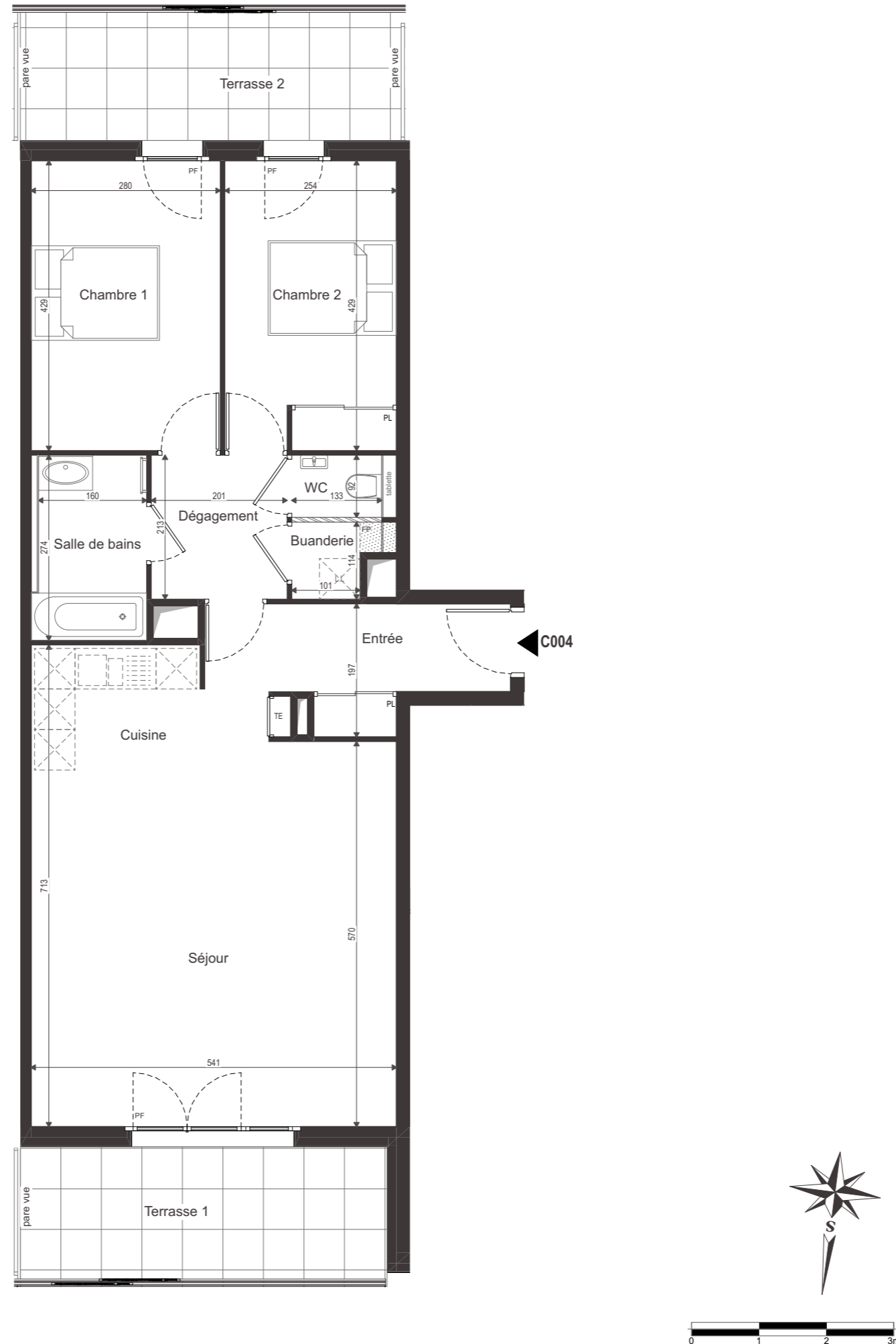
3 pièces - N° C 004

Surfaces Habitables

Entrée	4,50 m ²
Séjour + Cuisine	37,30 m ²
Chambre 1	12,00 m ²
Chambre 2	10,90 m ²
Salle de bains	4,50 m ²
WC	1,20 m ²
Buanderie	1,30 m ²
Dégagement	4,30 m ²
Total habitable	76,00 m²

Jardin 1 environ	28,60 m ²
dont Terrasse 1	10,60 m ²
Jardin 2 environ	33,40 m ²
dont Terrasse 2	10,50 m ²





Des modifications sont susceptibles d'être apportées à ce plan en fonction des impératifs administratifs, des contraintes techniques de conception et des tolérances d'exécution.

Bâtiment C Niveau RDC



3 pièces - N° C 004

Surfaces Habitables

Entrée	4,50 m ²
Séjour + Cuisine	37,30 m ²
Chambre 1	12,00 m ²
Chambre 2	10,90 m ²
Salle de bains	4,50 m ²
WC	1,20 m ²
Buanderie	1,30 m ²
Dégagement	4,30 m ²
Total habitable	76,00 m²

Jardin 1 environ	28,60 m ²
dont Terrasse 1	10,60 m ²
Jardin 2 environ	33,40 m ²
dont Terrasse 2	10,50 m ²



Publication après DCE - Indice A - Plans du 17/10/2025