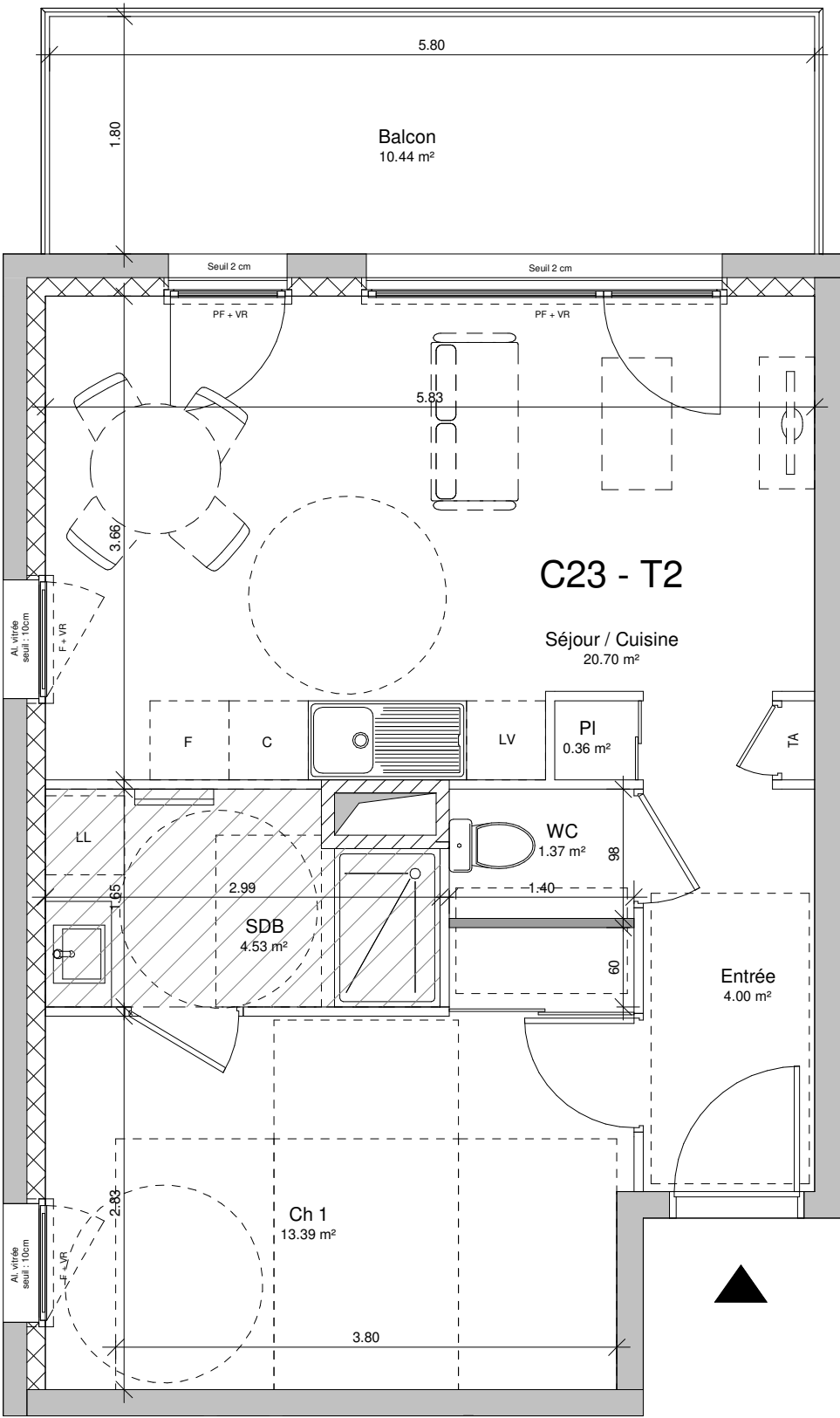
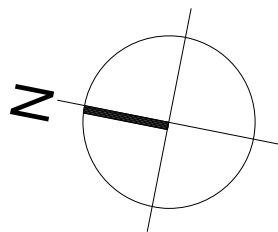


PLAN DE PRE-COMMERCIALISATION



Légende

- Faux-plafond
- Sèche serviette
- Gaine-technique
- Cloisons démontables
- TA** Tableau d'abonné



Des modifications sont susceptibles d'être apportées à ce plan en fonction des nécessités techniques de la réalisation, tant en ce qui concerne les dimensions libres que l'équipement. Les surfaces et les hauteurs sous plafonds indiquées sont approximatives. Les retombées, soffites, faux-plafonds, ainsi que l'emplacement des équipements sanitaires ne sont pas tous figurés ou le sont à titre indicatif et sont susceptibles d'évoluer en situation, en nombres et en dimensions.

*Les emplacements dévolus aux équipements ménagers et à ceux liés au lavage du linge sont représentés sur le plan de vente en correspondance avec les différents raccordements nécessaires en électricité et en eau, aucun de ces éléments n'est fourni.

PROJET DE LOGEMENTS ET
COMMERCES

74270 Centre bourg Frangy



Image non contractuelle

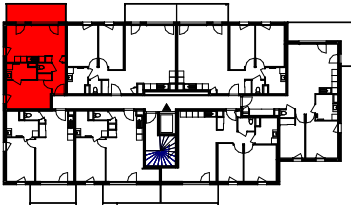
MAITRE D'OUVRAGE

SOGEPROM

GRUPE SOCIETE GENERALE

3 Chemin de la Dhuy, 38240 Meylan
Tel. 04 76 24 82 25
Mail alpes.sogeprom@sogeprom.com

Bâtiment C	T2	R+2
Appt. n° C23		Surfaces habitables (m²)
Séjour / Cuisine		20.70
Ch 1		13.39
SDB		4.53
Entrée		4.00
WC		1.37
PI		0.36
TOTAL (m²)		44.35
Balcon		10.44



AOUT 2025