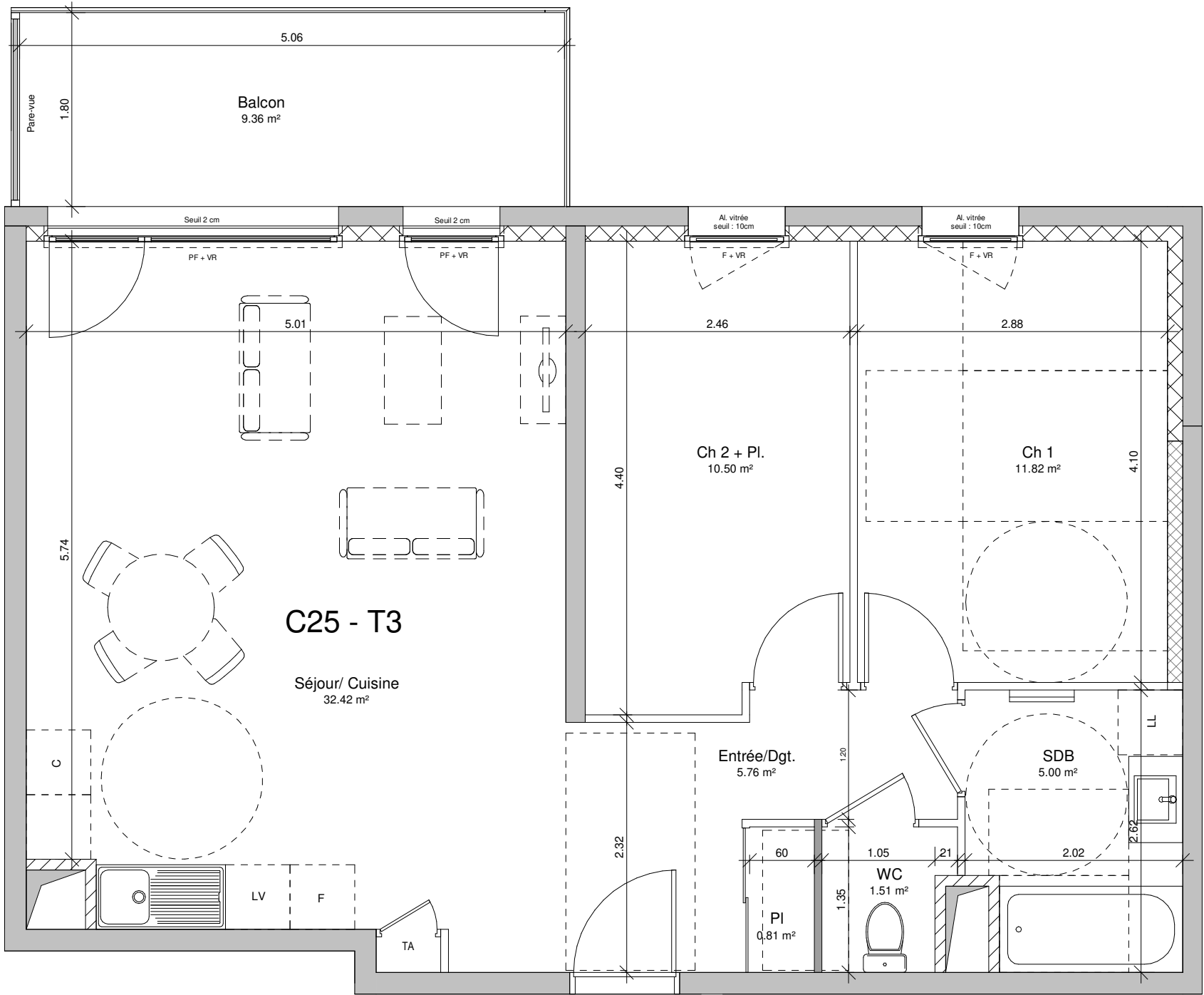
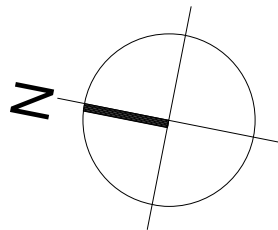


PLAN DE PRE-COMMERCIALISATION



**Légende**

- Faux-plafond
- Sèche serviette
- Gaine-technique
- Cloisons démontables
- TA Tableau d'abonné



Des modifications sont susceptibles d'être apportées à ce plan en fonction des nécessités techniques de la réalisation, tant en ce qui concerne les dimensions libres que l'équipement. Les surfaces et les hauteurs sous plafonds indiquées sont approximatives. Les retombées, soffites, faux-plafonds, ainsi que l'emplacement des équipements sanitaires ne sont pas tous figurés ou le sont à titre indicatif et sont susceptibles d'évoluer en situation, en nombres et en dimensions.  
\*Les emplacements dévolus aux équipements ménagers et à ceux liés au lavage du linge sont représentés sur le plan de vente en correspondance avec les différents raccordements nécessaires en électricité et en eau, aucun de ces éléments n'est fourni.

PROJET DE LOGEMENTS ET  
COMMERCES  
74270 Centre bourg Frangy

Image non contractuelle

MAITRE D'OUVRAGE



3 Chemin de la Dhuy, 38240 Meylan  
Tel. 04 76 24 82 25  
Mail [alpes.sogeprom@sogeprom.com](mailto:alpes.sogeprom@sogeprom.com)

Bâtiment C	T3	R+2
Appt. n° C25		Surfaces habitables (m²)
Séjour/ Cuisine		32.42
Ch 1		11.82
Ch 2 + Pl.		10.50
Entrée/Dgt.		5.76
SDB		5.00
WC		1.51
Pl		0.81
TOTAL (m²)		67.82
Balcon		9.36



AOUT 2025