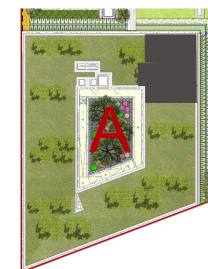


Mur en pierres apparentes



Des modifications sont susceptibles d'être apportées à ce plan en fonction des impératifs administratifs, des contraintes techniques de conception et des tolérances d'exécution.

Bâtiment A  
Niveau R+1



3 pièces - N° A 102

**Surfaces Habitables**

Entrée + placard	5.5 m <sup>2</sup>
Séjour + cuisine	28.7 m <sup>2</sup>
Chambre 1	12.1 m <sup>2</sup>
Chambre 2 + placard	10.8 m <sup>2</sup>
Salle de bain	7.1 m <sup>2</sup>
WC	1.8 m <sup>2</sup>
Dégagement	6.4 m <sup>2</sup>
Cellier	1.6 m <sup>2</sup>

**Total Habitable** 74m<sup>2</sup>

Loggia 6.5 m<sup>2</sup>



**PICHET**

Indice C - Plan modifié le 30/01/2025