

Mur en pierres apparentes



Des modifications sont susceptibles d'être apportées à ce plan en fonction des impératifs administratifs, des contraintes techniques de conception et des tolérances d'exécution.

Bâtiment A Niveau R+3



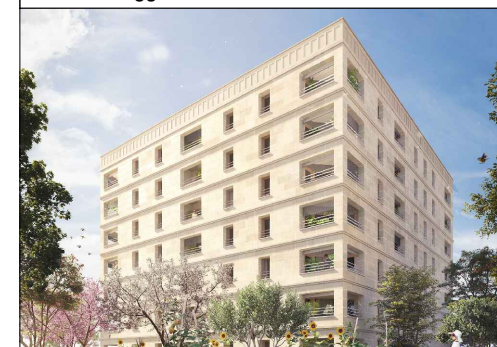
4 pièces - N° A 308

Surfaces Habitables

Entrée + placard	5 m ²
Séjour + cuisine	31.7 m ²
Chambre 1 + Salle d'eau	15.4 m ²
Chambre 2 + placard	10.2 m ²
Chambre 2	10.2 m ²
Salle de bain + WC	6.1 m ²
WC	1.0 m ²
Dégagement	9.2 m ²
Cellier	0.7 m ²

Total Habitable 89.5m²

Loggia 10 m²



PICHET

Indice C - Plan modifié le 30/01/2025