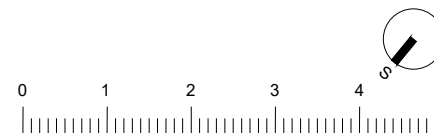


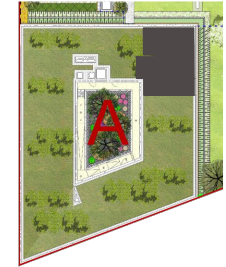


Mur en pierres apparentes



Des modifications sont susceptibles d'être apportées à ce plan en fonction des impératifs administratifs, des contraintes techniques de conception et des tolérances d'exécution.

Bâtiment A
Niveau R+4



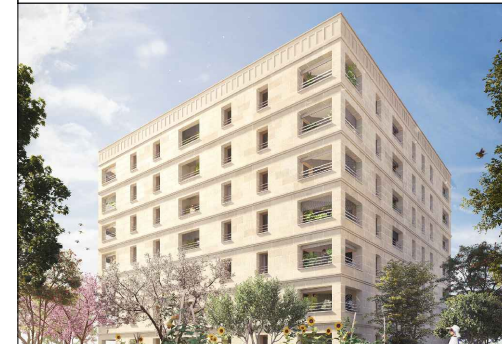
3 pièces - N° A 402

Surfaces Habitables

Entrée + placard	5.5 m ²
Séjour + cuisine	28.7 m ²
Chambre 1	12.1 m ²
Chambre 2 + placard	10.8 m ²
Salle de bain	7.1 m ²
WC	1.8 m ²
Dégagement	6.4 m ²
Cellier	1.6 m ²

Total Habitable 74m²

Loggia 6.5 m²



PICHET

Indice C - Plan modifié le 30/01/2025