

LOT B41 - ZAC FERNEY  
GENÈVE INNOVATION

Rue de l'Avocat Christin,  
01210 Ferney-Voltaire

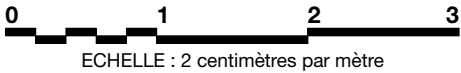
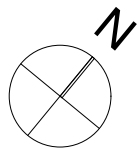
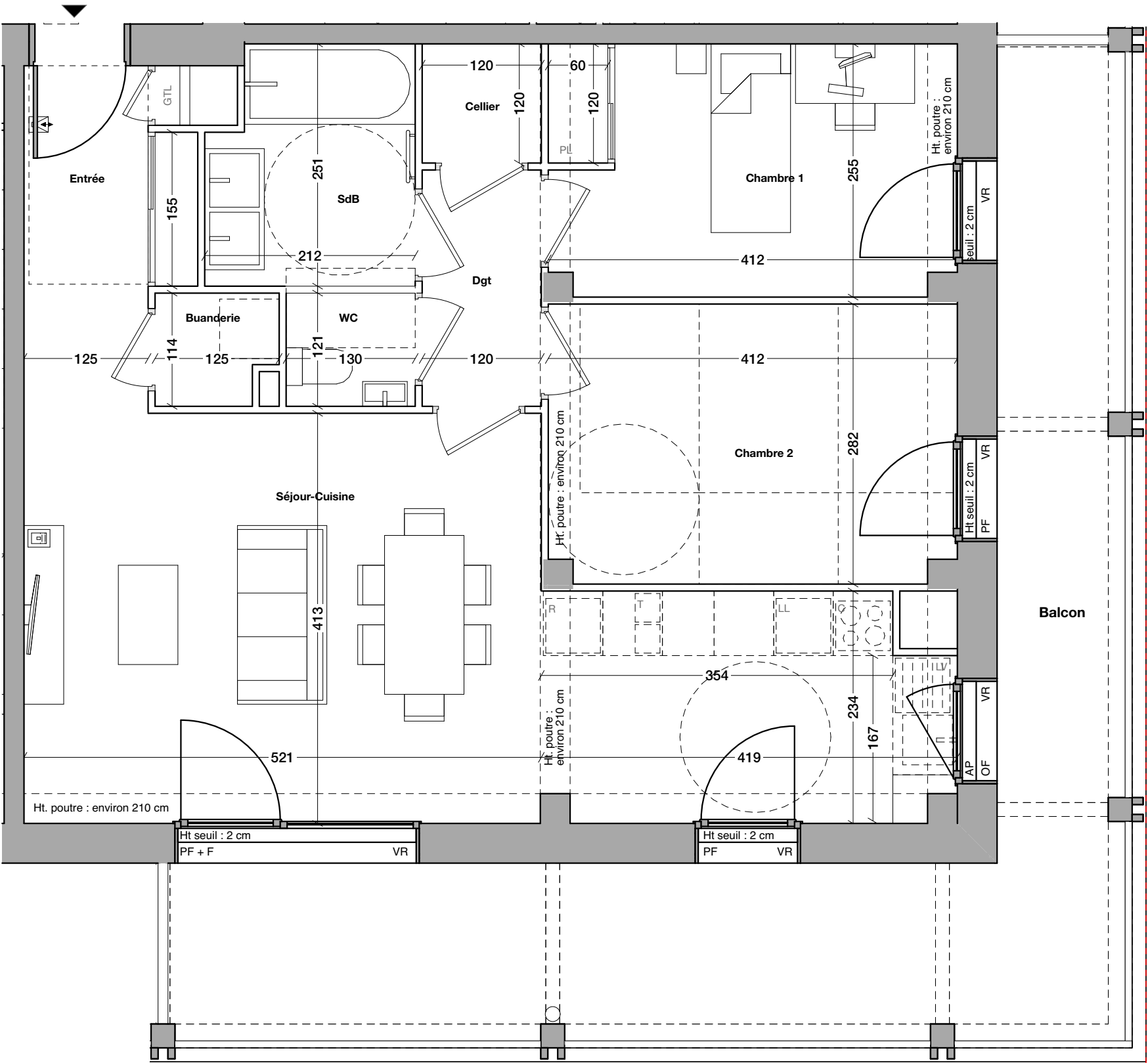
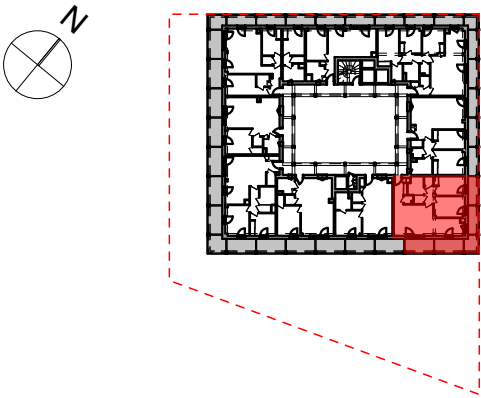


| T3 - 403 | BÂTIMENT | ÉTAGE |
|----------|----------|-------|
|          | LOT B41  | R+4   |

SURFACES

| Pièce             | Surface  |
|-------------------|----------|
| Buanderie         | 1,31     |
| Cellier           | 1,44     |
| Chambre 1         | 10,32    |
| Chambre 2         | 11,48    |
| Dgt               | 2,86     |
| Entrée            | 3,55     |
| SdB               | 4,82     |
| Séjour-Cuisine    | 32,38    |
| WC                | 1,48     |
| Surface habitable | 69,64 m² |
| Balcon            | 27,70    |

PLAN DE REPÉRAGE



**CRÉDIT AGRICOLE  
IMMOBILIER PROMOTION**  
Siège social : 12 place des États-Unis  
92545 Montrouge cedex  
Téléphone : 01 43 23 39 00  
www.ca-immobilier.fr



**AIRE NOUVELLE**  
Siège social : 51 Rue Louis Blanc  
92400 COURBEVOIE  
www.airenouvelle.fr

LEGENDE



- |      |  |
|------|--|
| PF   | Porte fenêtre                          |
| OF   | Fenêtre ouvrant à la française         |
| OF+F | Fenêtre ouvrant à la française et fixe |
| PF+F | Porte fenêtre et fixe                  |
| VR   | Volet roulant                          |
| VRE  | Volet roulant électrique               |
| AP   | Allège pleine                          |
| PV   | Pare vue                               |
| PL   | Placard                                |
| GTL  | Tableau électrique                     |

- |    |                            |
|----|----------------------------|
| LV | Emplacement Lave-vaisselle |
| LL | Emplacement Lave-linge     |
| R  | Emplacement Réfrigérateur  |
| C  | Emplacement Cuisson        |
| T  | Emplacement Tri sélectif   |
|    | Soffite ou faux-plafond    |
|    | Sèche-serviette            |
|    | Videophone                 |
|    | Prise RJ45 pour TV         |

Sud Est



Nord Est



NOTA: Les surfaces de placard sont incluses dans celles des pièces attenantes. Des modifications sont susceptibles d'être apportées à ce plan en fonction des contraintes de réalisation, des nécessités techniques, réglementaires ou administratives concernant notamment les dimensions libres, les éléments d'équipements et les réseaux divers. Les retombées, les soffites, les faux plafonds ne sont pas représentés sauf ceux connus à la date d'établissement du présent plan. Le calepinage du carrelage et des dalles sur plot est donné à titre indicatif. Les canalisations ne sont pas figurées. La végétation n'est pas contractuelle. L'ameublement est également indicatif.

Date d'édition : 06 / 06 / 2025 Mise à jour :

BAMAA ARCHITECTES