

LOT B41 - ZAC FERNEY  
GENÈVE INNOVATION

Rue de l'Avocat Christin,  
01210 Ferney-Voltaire



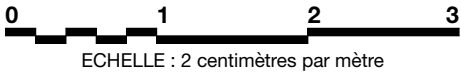
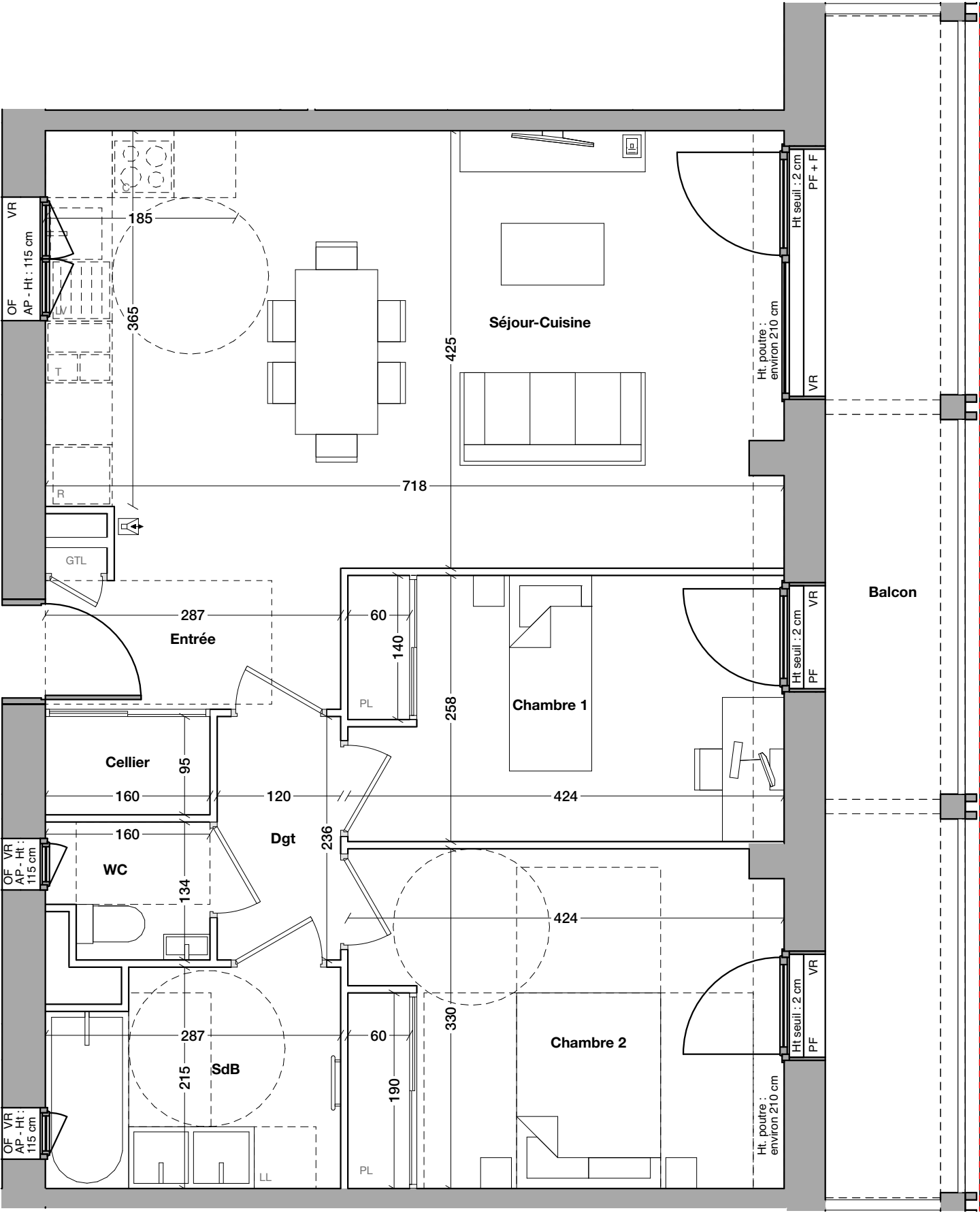
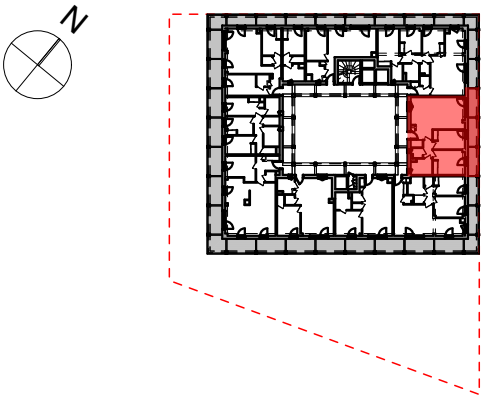
T3 - 602

BÂTIMENT	ÉTAGE
LOT B41	R+6

SURFACES

Pièce	Surface
Cellier	1,53
Chambre 1	10,91
Chambre 2	13,85
Dgt	2,84
Entrée	3,59
SdB	5,82
Séjour-Cuisine	30,26
WC	1,98
Surface habitable	70,78 m²
Balcon	14,76

PLAN DE REPÉRAGE



**CRÉDIT AGRICOLE  
IMMOBILIER PROMOTION**  
Siège social : 12 place des États-Unis  
92545 Montrouge cedex  
Téléphone : 01 43 23 39 00  
www.ca-immobilier.fr



**AIRE NOUVELLE**  
Siège social : 51 Rue Louis Blanc  
92400 COURBEVOIE  
www.airenouvelle.fr

LEGENDE

	<b>PF</b> Porte fenêtre		<b>LV</b> Emplacement Lave-vaisselle
	<b>OF</b> Fenêtre ouvrant à la française		<b>LL</b> Emplacement Lave-linge
	<b>OF+F</b> Fenêtre ouvrant à la française et fixe		<b>R</b> Emplacement Réfrigérateur
	<b>PF+F</b> Porte fenêtre et fixe		<b>C</b> Emplacement Cuisson
	<b>VR</b> Volet roulant		<b>T</b> Emplacement Tri sélectif
	<b>VRE</b> Volet roulant électrique		
	<b>AP</b> Allège pleine		
	<b>PV</b> Pare vue		
	<b>PL</b> Placard		
	<b>GTL</b> Tableau électrique		

Nord Est



NOTA: Les surfaces de placard sont incluses dans celles des pièces attenantes. Des modifications sont susceptibles d'être apportées à ce plan en fonction des contraintes de réalisation, des nécessités techniques, réglementaires ou administratives concernant notamment les dimensions libres, les éléments d'équipements et les réseaux divers. Les retombées, les soffites, les faux plafonds ne sont pas représentés sauf ceux connus à la date d'établissement du présent plan. Le calepinage du carrelage et des dalles sur plot est donné à titre indicatif. Les canalisations ne sont pas figurées. La végétation n'est pas contractuelle. L'aménagement est également indicatif.

Date d'édition : 06 / 06 / 2025 Mise à jour :

BAMAA ARCHITECTES