

LOT B41 - ZAC FERNEY
GENÈVE INNOVATION

Rue de l'Avocat Christin,
01210 Ferney-Voltaire

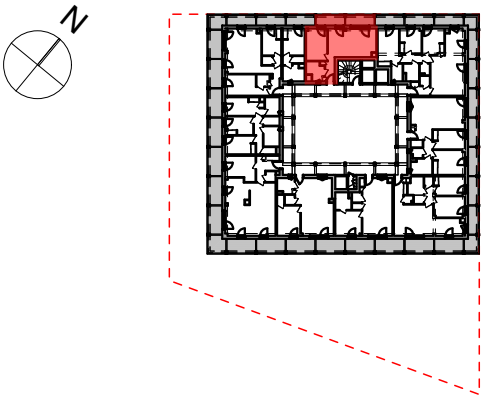


T2 - 608	BÂTIMENT	ÉTAGE
	LOT B41	R+6

SURFACES

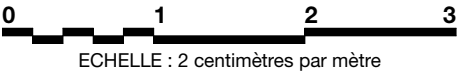
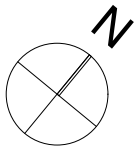
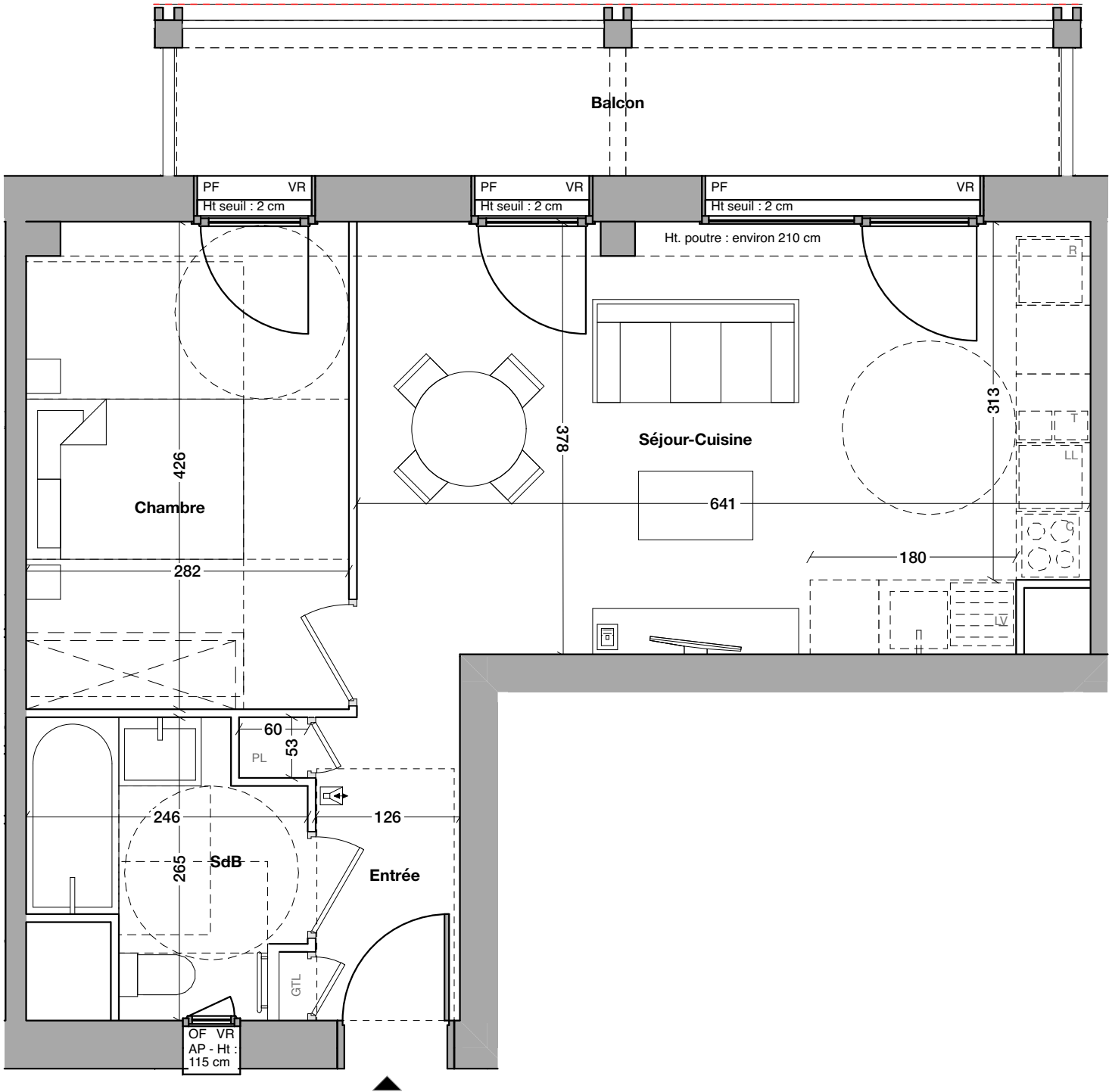
Pièce	Surface
Chambre	11,92
Entrée	3,69
SdB	5,13
Séjour-Cuisine	24,21
Surface habitable	44,95 m²
Balcon	9,94

PLAN DE REPÉRAGE



Date d'édition : 06 / 06 / 2025 Mise à jour :

BAMAA ARCHITECTES



**CRÉDIT AGRICOLE
IMMOBILIER PROMOTION**
Siège social : 12 place des États-Unis
92545 Montrouge cedex
Téléphone : 01 43 23 39 00
www.ca-immobilier.fr



AIRE NOUVELLE
Siège social : 51 Rue Louis Blanc
92400 COURBEVOIE
www.airenouvelle.fr

LEGENDE

	PF Porte fenêtre		LV Emplacement Lave-vaisselle
	OF Fenêtre ouvrant à la française		LL Emplacement Lave-linge
	OF+F Fenêtre ouvrant à la française et fixe		R Emplacement Réfrigérateur
	PF+F Porte fenêtre et fixe		C Emplacement Cuisson
	VR Volet roulant		T Emplacement Tri sélectif
	VRE Volet roulant électrique		
	AP Allège pleine		
	PV Pare vue		
	PL Placard		
	GTL Tableau électrique		

Nord Ouest



NOTA: Les surfaces de placard sont incluses dans celles des pièces attenantes. Des modifications sont susceptibles d'être apportées à ce plan en fonction des contraintes de réalisation, des nécessités techniques, réglementaires ou administratives concernant notamment les dimensions libres, les éléments d'équipements et les réseaux divers. Les retombées, les soffites, les faux plafonds ne sont pas représentés sauf ceux connus à la date d'établissement du présent plan. Le calepinage du carrelage et des dalles sur plot est donné à titre indicatif. Les canalisations ne sont pas figurées. La végétation n'est pas contractuelle. L'aménagement est également indicatif.