

LOT B41 - ZAC FERNEY  
GENÈVE INNOVATION

Rue de l'Avocat Christin,  
01210 Ferney-Voltaire

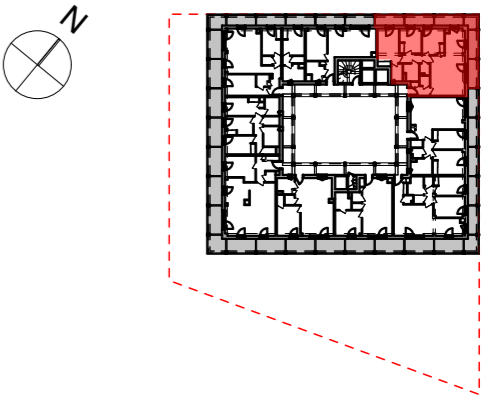


T4 - 701	BÂTIMENT	ÉTAGE
	LOT B41	R+7

SURFACES

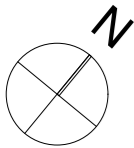
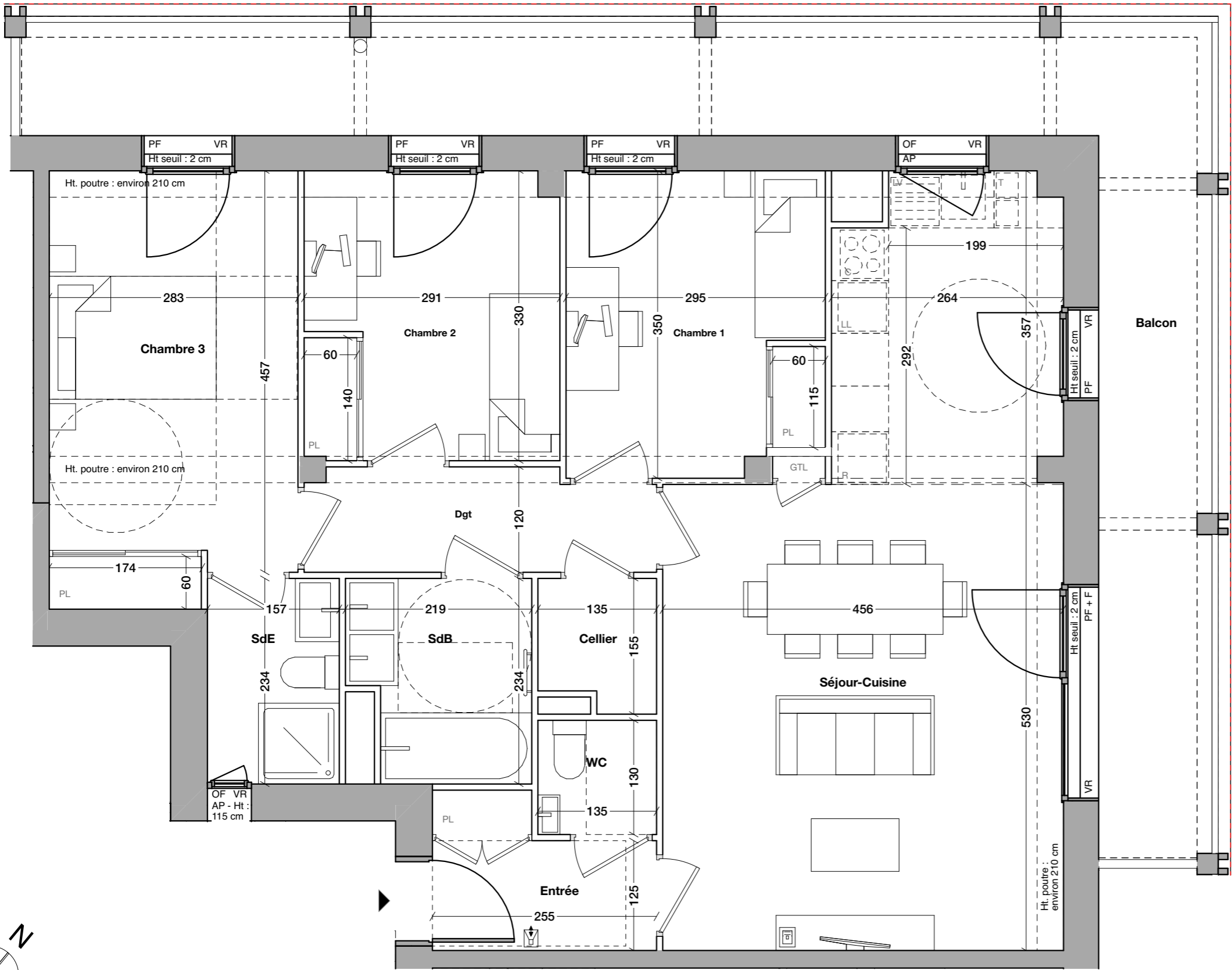
Pièce	Surface
Cellier	1,91
Chambre 1	9,98
Chambre 2	9,47
Chambre 3	13,64
Dgt	4,55
Entrée	3,84
SdB	4,51
SdE	3,50
Séjour-Cuisine	33,01
WC	1,76
Surface habitable	86,17 m²
Balcon	27,90

PLAN DE REPÉRAGE



Date d'édition : 06 / 06 / 2025 Mise à jour :

BAMAA ARCHITECTES



0 1 2 3  
ECHELLE : 2 centimètres par mètre



**CRÉDIT AGRICOLE  
IMMOBILIER PROMOTION**  
Siège social : 12 place des États-Unis  
92545 Montrouge cedex  
Téléphone : 01 43 23 39 00  
www.ca-immobilier.fr

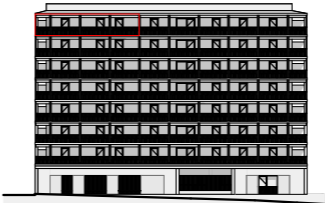


**AIRE NOUVELLE**  
Siège social : 51 Rue Louis Blanc  
92400 COURBEVOIE  
www.airenouvelle.fr

LEGENDE

	<b>PF</b>	Porte fenêtre		<b>LV</b>	Emplacement Lave-vaisselle
	<b>OF</b>	Fenêtre ouvrant à la française		<b>LL</b>	Emplacement Lave-linge
	<b>OF+F</b>	Fenêtre ouvrant à la française et fixe		<b>R</b>	Emplacement Réfrigérateur
	<b>PF+F</b>	Porte fenêtre et fixe		<b>C</b>	Emplacement Cuisson
	<b>VR</b>	Volet roulant		<b>T</b>	Emplacement Tri sélectif
	<b>VRE</b>	Volet roulant électrique			Soffite ou faux-plafond
	<b>AP</b>	Allège pleine			Sèche-serviette
	<b>PV</b>	Pare vue			Videophone
	<b>PL</b>	Placard			Prise RJ45 pour TV
	<b>GTL</b>	Tableau électrique			
		Fenêtre simple			
		(ouvrant à la française)			

Nord Ouest



Nord Est



NOTA: Les surfaces de placard sont incluses dans celles des pièces attenantes. Des modifications sont susceptibles d'être apportées à ce plan en fonction des contraintes de réalisation, des nécessités techniques, réglementaires ou administratives concernant notamment les dimensions libres, les éléments d'équipements et les réseaux divers. Les retombées, les soffites, les faux plafonds ne sont pas représentés sauf ceux connus à la date d'établissement du présent plan. Le calepinage du carrelage et des dalles sur plot est donné à titre indicatif. Les canalisations ne sont pas figurées. La végétation n'est pas contractuelle. L'ameublement est également indicatif.