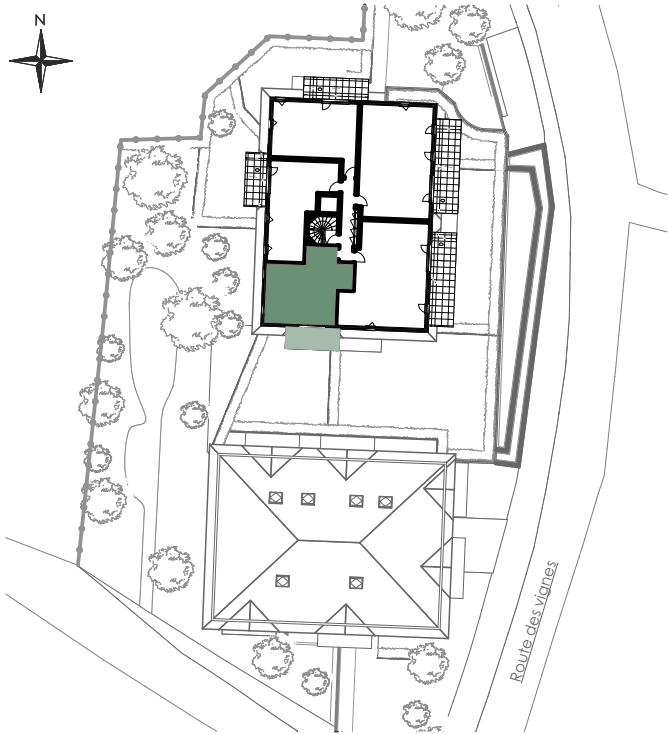


SERENITY

Route des Vignes
74330 Poisy

2 pièces - A205
BÂTIMENT A . 2° Etage



Surfaces Habitables

Réception dont :		25,89 m²
Entrée	3,24 m²	
Séjour/Cuisine	19,51 m²	
Dgt.	3,14 m²	
Chambre		9,86 m²
Salle de Bain		2,92 m²
WC		1,23 m²

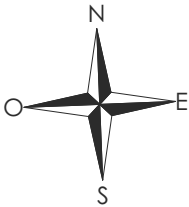
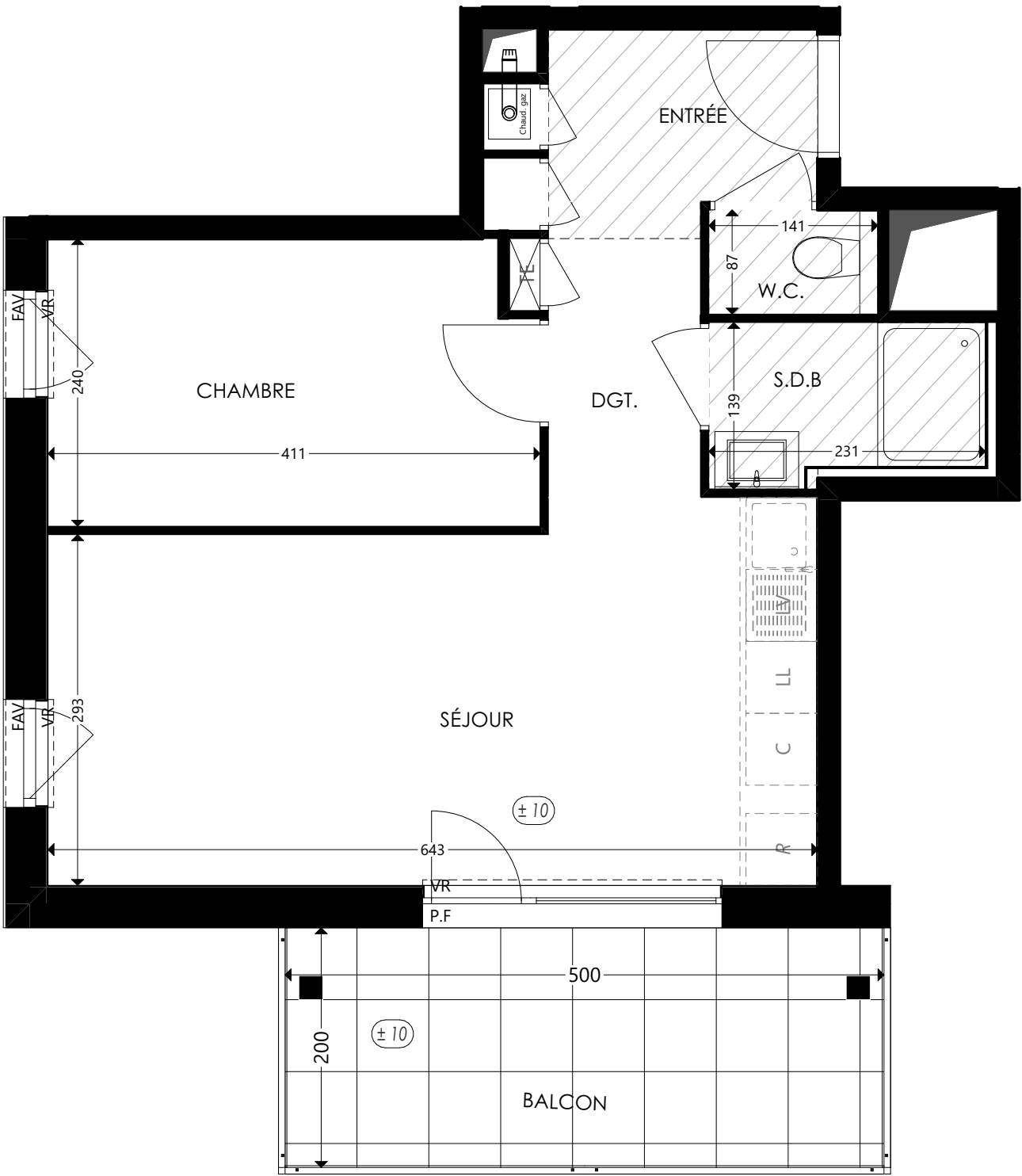
TOTAL 39,90 m²

Balcon 10,00 m²




Jacquet & Associés Architectes

Date : 10/04/2025 - Indice 0



Ce logement est considéré comme évolutif au titre de la loi ELAN du 23 novembre 2018.
Sa conception permet la redistribution des volumes pour garantir l'accessibilité ultérieure de l'unité de vie à l'issue de travaux simples.
Le plan accessible est celui présenté au permis de construire.

LÉGENDE : P.F. : Porte Fenêtre / FAV : Fenêtre avec allège vitrée / B.S.O. : Brise Soleil Orientable / V.R. : Volet Roulant / T.E. : Tableau Électrique / PL. : Placard / C. : Cuisson / R. : Réfrigérateur / L.L. : Lave-Linge / L.V. : Lave Vaisselle / Soffite, faux plafond :  / Niveau $\pm 0,10$

NOTA : Des modifications sont susceptibles d'être apportées à ce plan en fonction des nécessités techniques de la réalisation, tant en ce qui concerne les dimensions libres et les côtes altimétriques que l'équipement. Les surfaces indiquées sont approximatives. Les retombées, soffites, faux plafonds, canalisations,ballon d'eau chaude, ainsi que l'emplacement des équipements sont figurés à titre indicatif / La surface des placards ou des dressing est incluse dans celle des pièces attenantes.