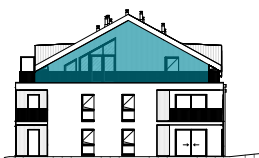
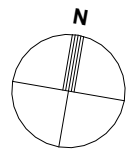


PLAN DE VENTE NOTAIRE

Date d'édition : 29/09/2023

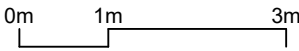


Façade Est

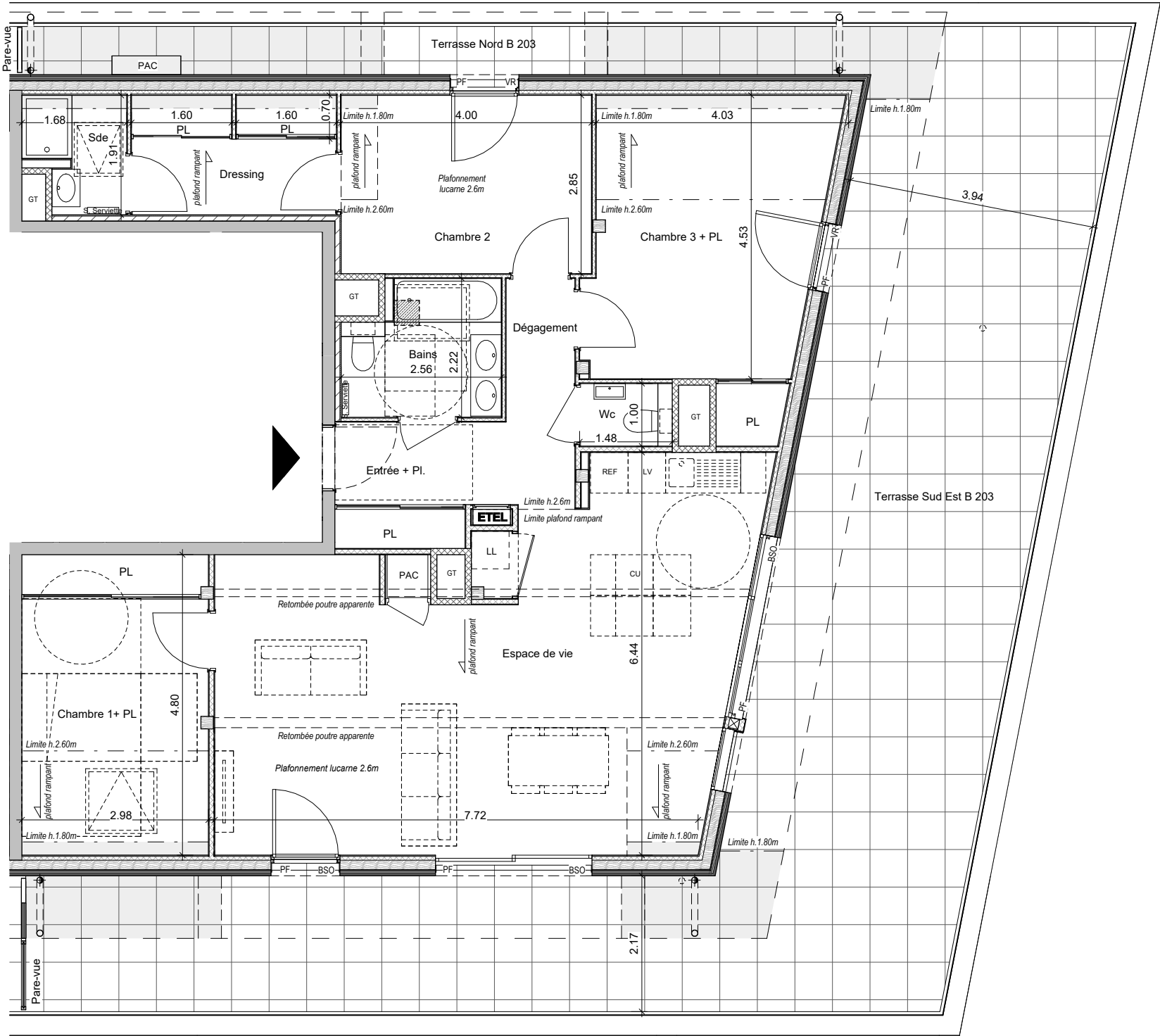
Logement Evolutif

- Légende**

  - Faux plafond ou soffite
  - Gaine technique
  - Cloison démontable
  - Chaudière individuelle GAZ 3CE
  - Porte-Fenêtre
  - Fenêtre allège vitrée
  - Lave-Linge
  - Lave-vaisselle
  - Réfrigérateur
  - Cuisinière
  - Volet roulant
  - Brise soleil orientable
  - Regard



Echelle : 1/85



Façade Sud

Façade Nord



AZUR



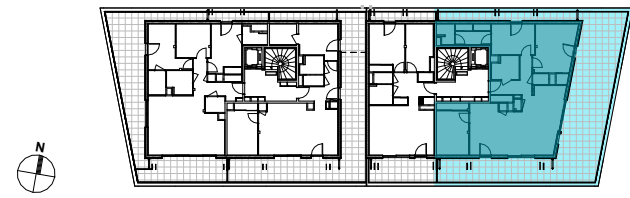
Lieu-dit "La Varde" 74940 ANNECY-LE-VIEUX

| Bâtiment | N°    | Type | Niveau  |
|----------|-------|------|---------|
| B        | B 203 | T4   | Attique |

| Pièces         | Surface utile  | Surface Habitable |
|----------------|----------------|-------------------|
| Espace de vie  | 0.24 m²        | 44.20 m²          |
| Entrée + Pl.   |                | 5.10 m²           |
| Chambre 1+ PL  | 0.63 m²        | 13.60 m²          |
| Chambre 2      | 0.84 m²        | 11.30 m²          |
| Chambre 3 + PL |                | 16.70 m²          |
| Dressing       | 0.68 m²        | 5.50 m²           |
| Bains          |                | 5.10 m²           |
| Wc             |                | 1.50 m²           |
| Sde            | 0.35 m²        | 2.40 m²           |
| Dégagement     |                | 4.00 m²           |
| <b>TOTAL</b>   | <b>2.74 m²</b> | <b>109.39 m²</b>  |

| Surfaces Annexes | Surface         |
|------------------|-----------------|
| Terrasses B 203  | 84.15 m²        |
| <b>TOTAL</b>     | <b>84.15 m²</b> |

Plan de Niveau



Plan de Masse



Des modification sont susceptible d'être apportées à ce plan en fonction des études techniques de la réalisation de ce programme. Les indications portées sur ce plan, cotes, surfaces, pentes de terrain ainsi que la position des éléments techniques sont indicatives. Les retombées, poutres, faux plafonds, radiateurs ne sont pas systématiquement représentés. Les indications des équipements et plantations ne sont pas contractuelles. Les surfaces indiquées sont approximatives et peuvent varier dans le cadre de la législation des ventes en état futur d'achèvement (+ ou - 5%).