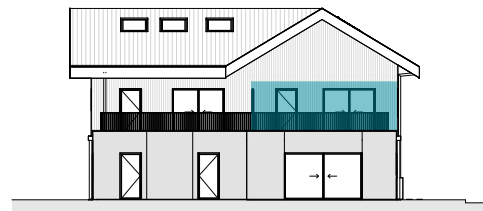
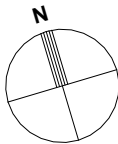
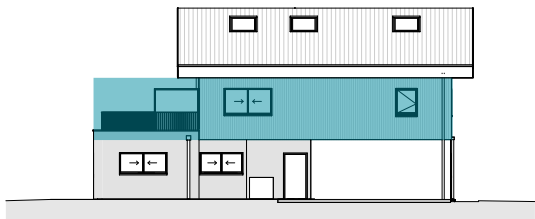


PLAN DE VENTE NOTAIRE

Date d'édition : 18/12/2023



Façade Sud



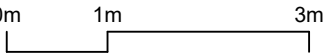
Façade Est



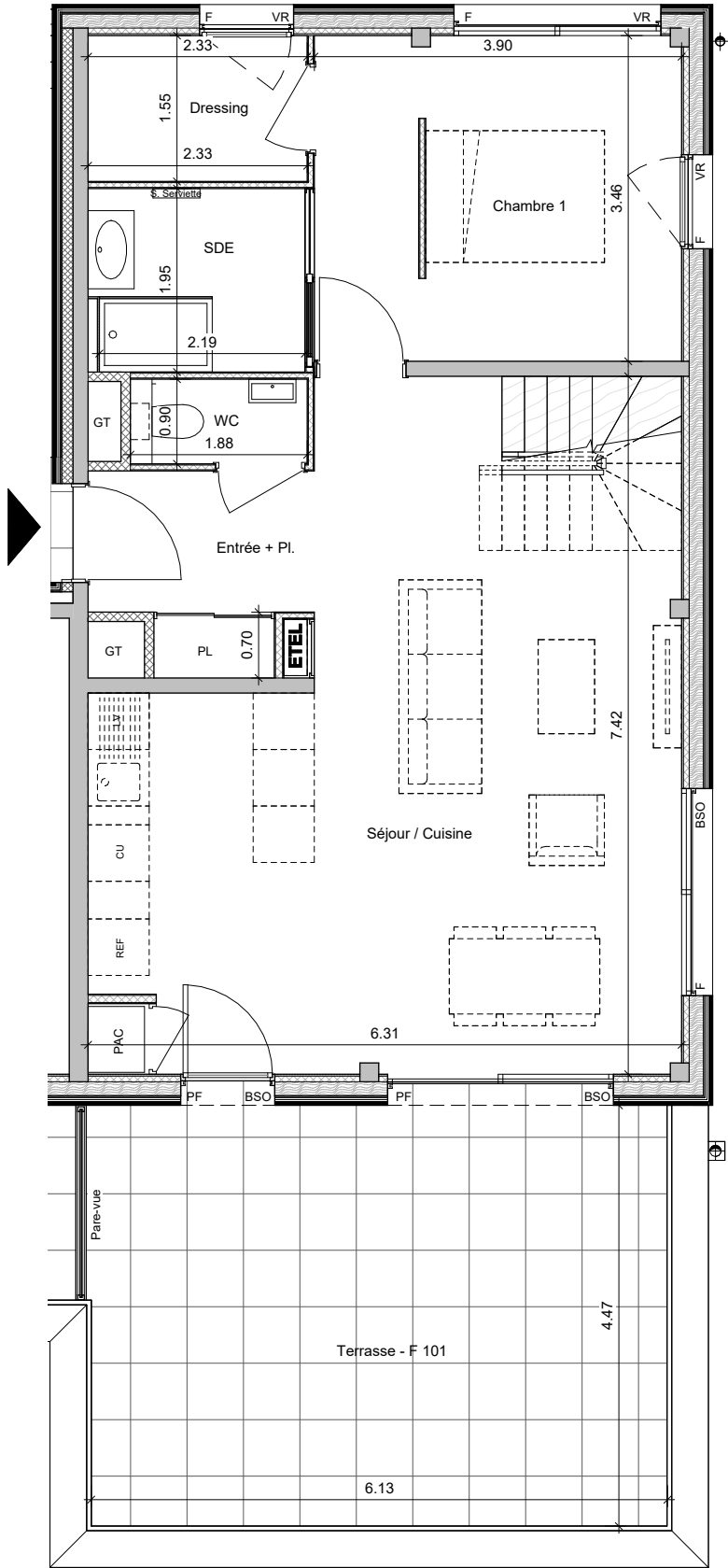
Façade Nord

- Légende**

 - Faux plafond ou soffite
 - GT Gaine technique
 - Cloison démontable
 - PAC Pompe à chaleur
 - PF Porte-Fenêtre
 - F. AV Fenêtre allège vitrée
 - F. Fenêtre
 - LL Lave-Linge
 - LV Lave-vaisselle
 - REF Réfrigérateur
 - CU Cuisinière
 - VR Volet roulant
 - BSO Brise soleil orientable
 - Regard



Echelle : 1/75



AZUR



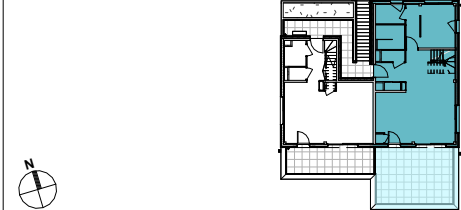
Lieu-dit "La Varde" 74940 ANNECY-LE-VIEUX

Bâtiment	N°	Type	Niveau
F	F 101	T4	R+1

Pièces	Surface Habitable
SDE	4.40 m²
Dressing	3.61 m²
WC	1.69 m²
Chambre 1	13.35 m²
Séjour / Cuisine	36.14 m²
Entrée + Pl.	4.50 m²
TOTAL R+1	63.69 m²

Surfaces Annexes	Surface
Terrasse - F 101	28.24 m²
TOTAL	28.24 m²

Plan de Niveau



Plan de Masse



Des modification sont susceptible d'être apportées à ce plan en fonction des études techniques de la réalisation de ce programme. Les indications portées sur ce plan, cotes, surfaces, pentes de terrain ainsi que la position des éléments techniques sont indicatives. Les retombées, poutres, faux plafonds, radiateurs ne sont pas systématiquement représentés. Les indications des équipements et plantations ne sont pas contractuelles. Les surfaces indiquées sont approximatives et peuvent varier dans le cadre de la législation des ventes en état futur d'achèvement (+ ou - 5%).

