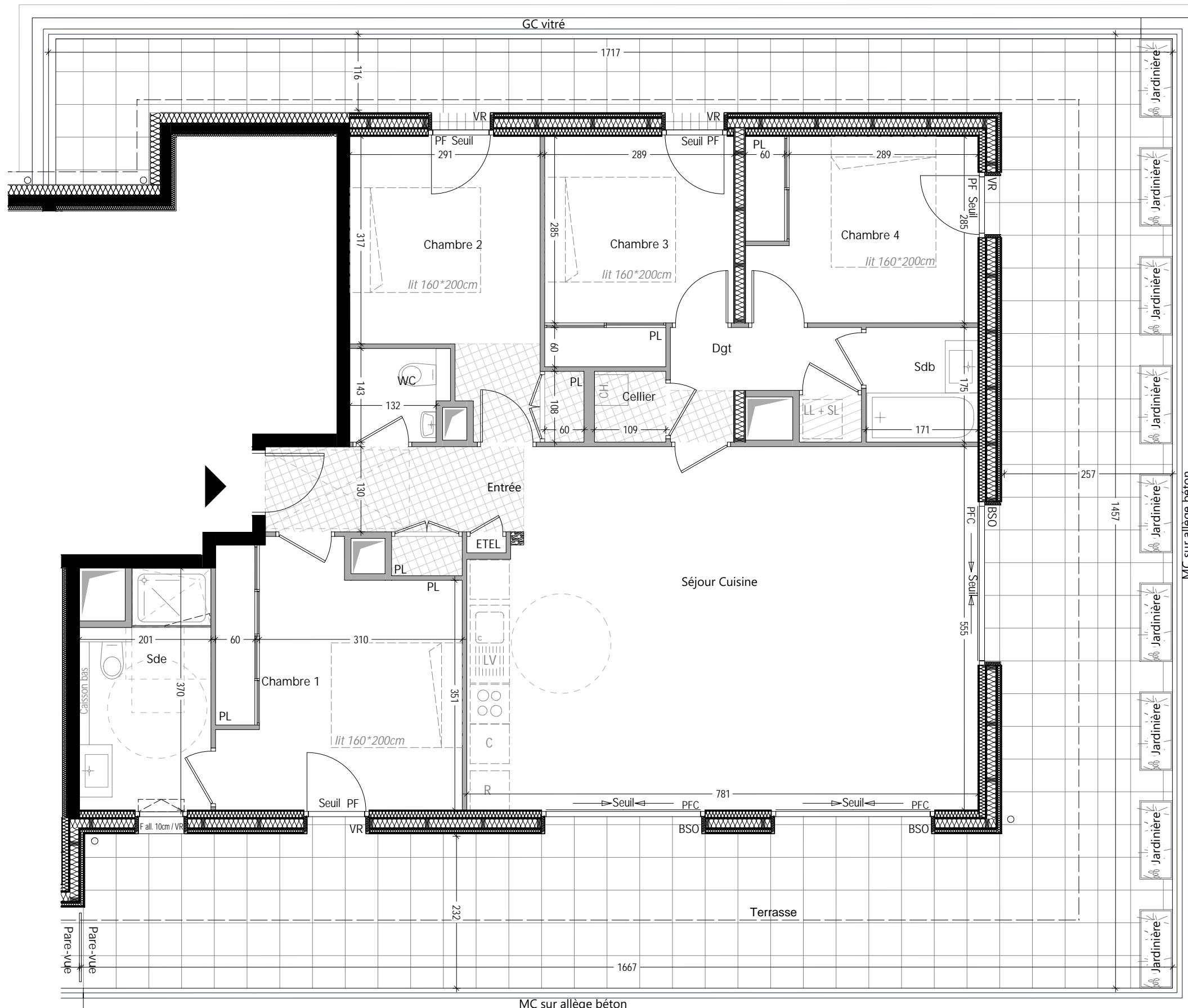


0 1 2 3



PFC : Porte-fenêtre coulissante

All. : Allège F / PF : Fenêtre / Porte-fenêtre

VR : Volet Roulant BSO : Brise Soleil Orientable

GC : Garde-corps MC : Main courante



Descentes EP



Eléments de cuisine non inclus



Faux plafond - hsfp 2.20 minimum



Faux plafond coupe-feu - hsfp 2.20 mini

Sauf indication contraire, hauteur libre 2.50m mini



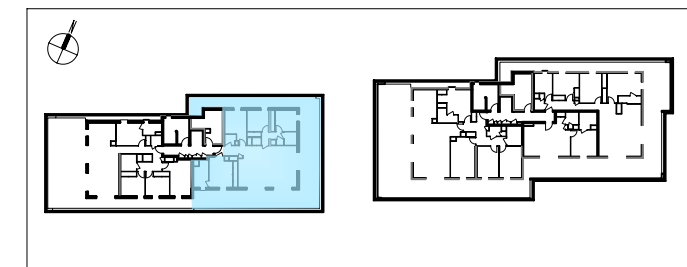
**imotis**  
PROMOTEUR CONSTRUCTEUR

## LE FLAMBOYANT

ANNECY-LE-VIEUX



N° Appartement	Etage	Type
A 301	R+3	T5



### SURFACES HABITABLES

Entrée	4.55 m <sup>2</sup>
Séjour Cuisine	43.16 m <sup>2</sup>
Chambre 1	14.21 m <sup>2</sup>
Sde	6.53 m <sup>2</sup>
Chambre 2	11.64 m <sup>2</sup>
Chambre 3	9.32 m <sup>2</sup>
Chambre 4	9.97 m <sup>2</sup>
Dgt	4.25 m <sup>2</sup>
Sdb	2.98 m <sup>2</sup>
WC	2.06 m <sup>2</sup>
Cellier	1.18 m <sup>2</sup>

<b>TOTAL surfaces habitables</b>	<b>109.85 m<sup>2</sup></b>
Terrasse y compris jardinière	90.24 m <sup>2</sup>

PLAN DE VENTE - SEPTEMBRE 2024 - Ind. C

Nota : Les surfaces indiquées sont approximatives et peuvent varier dans le cadre de la législation des ventes en état futur d'achèvement. Les retombées, les soffites, les faux-plafonds, ainsi que l'emplacement des équipements sanitaires ne sont pas tous figurés ou le sont à titre indicatif. Les éviers et les lave-linges sont représentés sur le plan de vente en correspondance avec les raccordements en électricité et en eau, aucun des éléments n'est fourni.