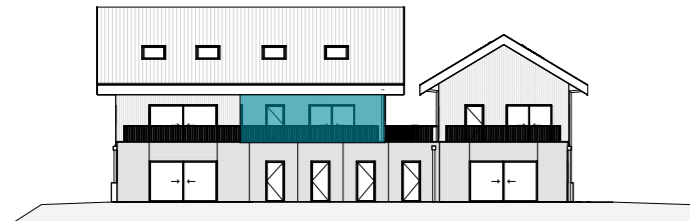
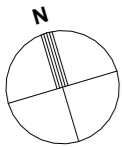
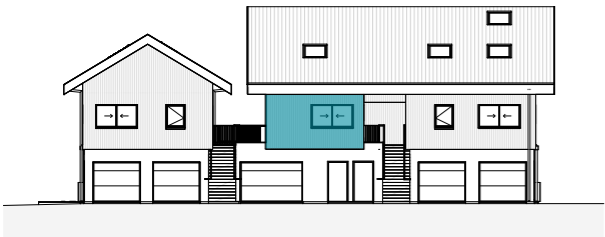


PLAN DE VENTE NOTAIRE

Date d'édition : 18/12/2023



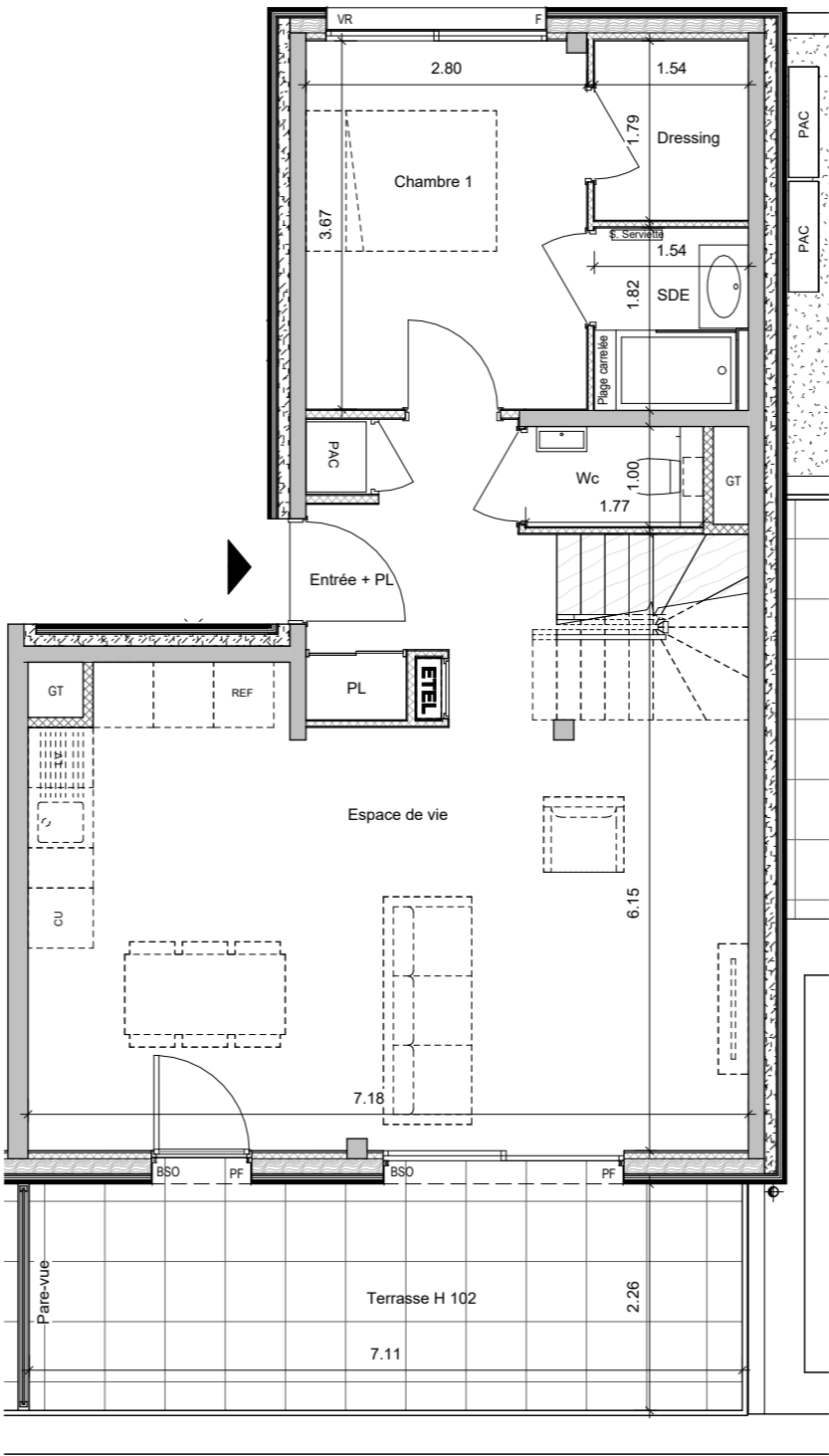
Façade Sud



Façade Nord

- Légende**
- Faux plafond ou soffite
 - GT Gaine technique
 - Cloison démontable
 - PAC Pompe à chaleur
 - PF Porte-Fenêtre
 - F. AV Fenêtre allège vitrée
 - F. Fenêtre
 - LL Lave-Linge
 - LV Lave-vaisselle
 - REF Réfrigérateur
 - CU Cuisinière
 - VR Volet roulant
 - BSO Brise soleil orientable
 - Regard

0m 1m 3m
Echelle : 1/75



AZUR



Lieu-dit "La Varde" 74940 ANNECY-LE-VIEUX

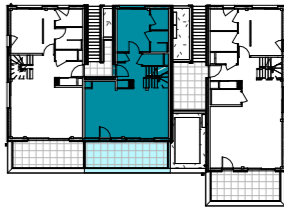
Bâtiment	N°	Type	Niveau
H	H 102	T5	R+1

Pièces	Surface Habitable
Espace de vie	34.82 m²
Entrée + PL	4.69 m²
Chambre 1	10.26 m²
Dressing	2.75 m²
SDE	2.70 m²
Wc	1.77 m²

TOTAL R+1	56.99 m²
-----------	----------

Surfaces Annexes	Surface
Terrasse H 102	16.68 m²
TOTAL	16.68 m²

Plan de Niveau



Plan de Masse

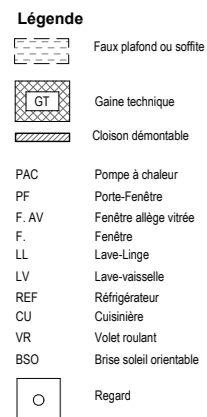
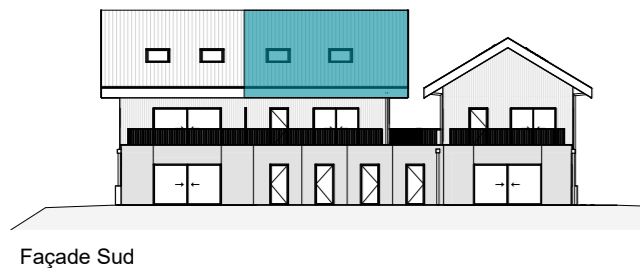


EDI
FIN

PRIAMS
Le bien, immobilier.

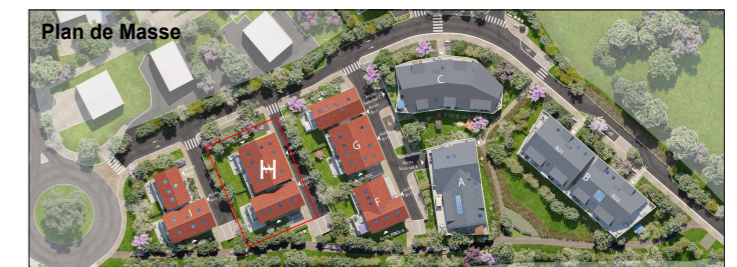
Des modification sont susceptible d'être apportées à ce plan en fonction des études techniques de la réalisation de ce programme. Les indications portées sur ce plan, cotes, surfaces, pentes de terrain ainsi que la position des éléments techniques sont indicatives. Les retombées, poutres, faux plafonds, radiateurs ne sont pas systématiquement représentés. Les indications des équipements et plantations ne sont pas contractuelles. Les surfaces indiquées sont approximatives et peuvent varier dans le cadre de la législation des ventes en état futur d'achèvement (+ ou - 5%).

Date d'édition : 18/12/2023



Bâtiment	N°	Type	Niveau
H	H 102	T5	Combles

TOTAL	
Habitable	98.82 m²
Annexes	16.68 m²
Utile	18.71 m²



EDI
FIM



Des modifications sont susceptibles d'être apportées à ce plan en fonction des études techniques de la réalisation de ce programme. Les indications portées sur ce plan, cotes, surfaces, pentes de terrain ainsi que la position des éléments techniques sont indicatives. Les retombées, poutres, faux plafonds, radiateurs ne sont pas systématiquement représentés. Les indications des équipements et plantations ne sont pas contractuelles. Les surfaces indiquées sont approximatives et peuvent varier dans le cadre de la législation des ventes en état futur d'achèvement (+ ou - 5%).