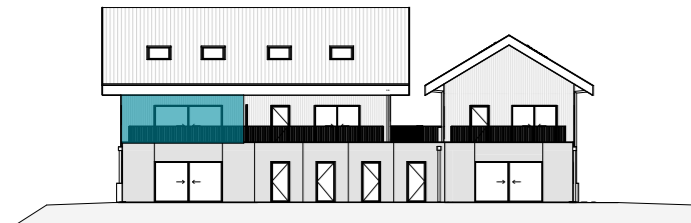
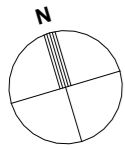
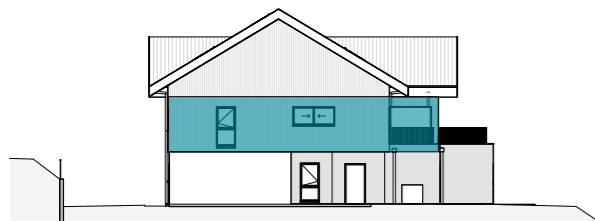


Date d'édition : 06/03/2024



Façade Sud



Façade Ouest



Façade Nord

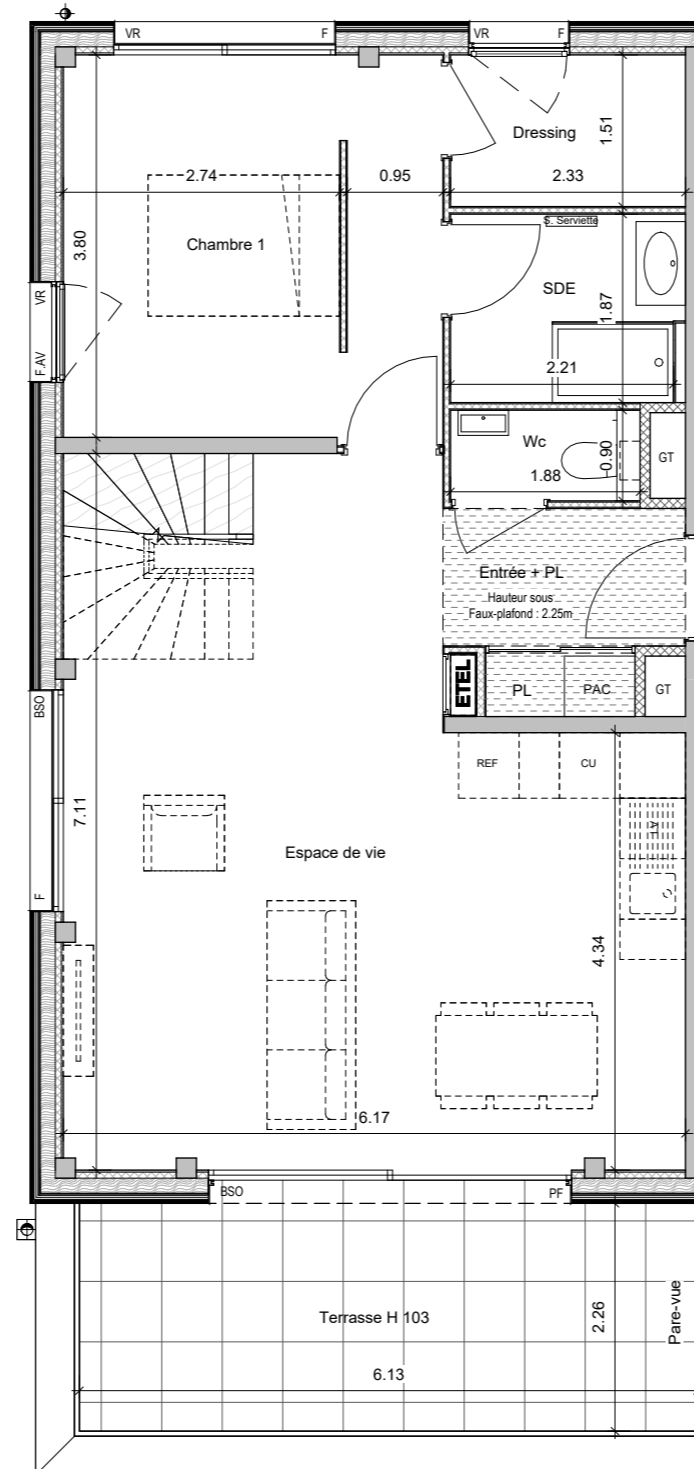
 Faux plafond ou soffite
 Gaine technique
 Cloison démontable

PAC	Pompe à chaleur
PF	Porte-Fenêtre
F. AV	Fenêtre allège vitrée
F.	Fenêtre
LL	Lave-Linge
LV	Lave-vaisselle
REF	Réfrigérateur
CU	Cuisinière
VR	Volet roulant
BSO	Brise soleil orientable

Regard

A diagram showing a horizontal line with three points marked: 0m, 1m, and 3m. Below the line, a rectangle is drawn starting from the 1m mark and ending at the 3m mark. The width of the rectangle is 2m.

Echelle : 1/75



AZUR



Bâtiment	N°	Type	Niveau
H	H 103	T5	R+1

Pièces	Surface Habitable
Espace de vie	34.55 m²
Entrée + PL	4.32 m²
Chambre 1	14.18 m²
Dressing	3.51 m²
SDE	4.26 m²
Wc	1.69 m²
TOTAL R+1	62.51 m²

Surfaces Annexes		Surface
Terrasse H 103		14.36 m²
TOTAL		14.36 m²

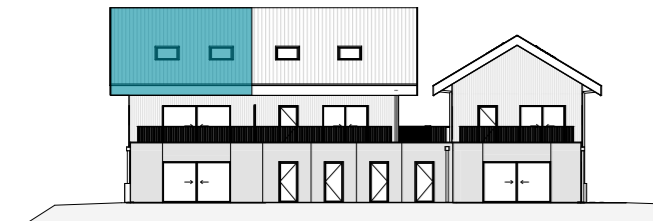
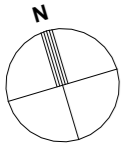


EDI
FIM

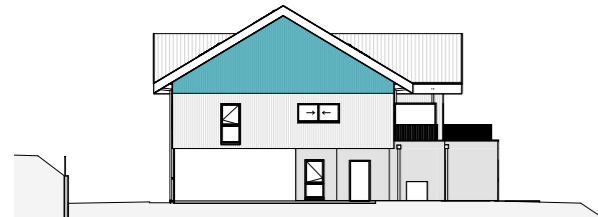


Des modifications sont susceptibles d'être apportées à ce plan en fonction des études techniques de la réalisation de ce programme. Les indications portées sur ce plan, cotes, surfaces, pentes de terrain ainsi que la position des éléments techniques sont indicatives. Les retombées, poutres, faux plafonds, radiateurs ne sont pas systématiquement représentés. Les indications des équipements et plantations ne sont pas contractuelles. Les surfaces indiquées sont approximatives et peuvent varier dans le cadre de la législation des ventes en état futur d'achèvement (+ ou - 5%).

Date d'édition : 06/03/2024



Façade Sud

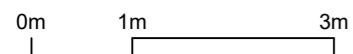


Façade Ouest

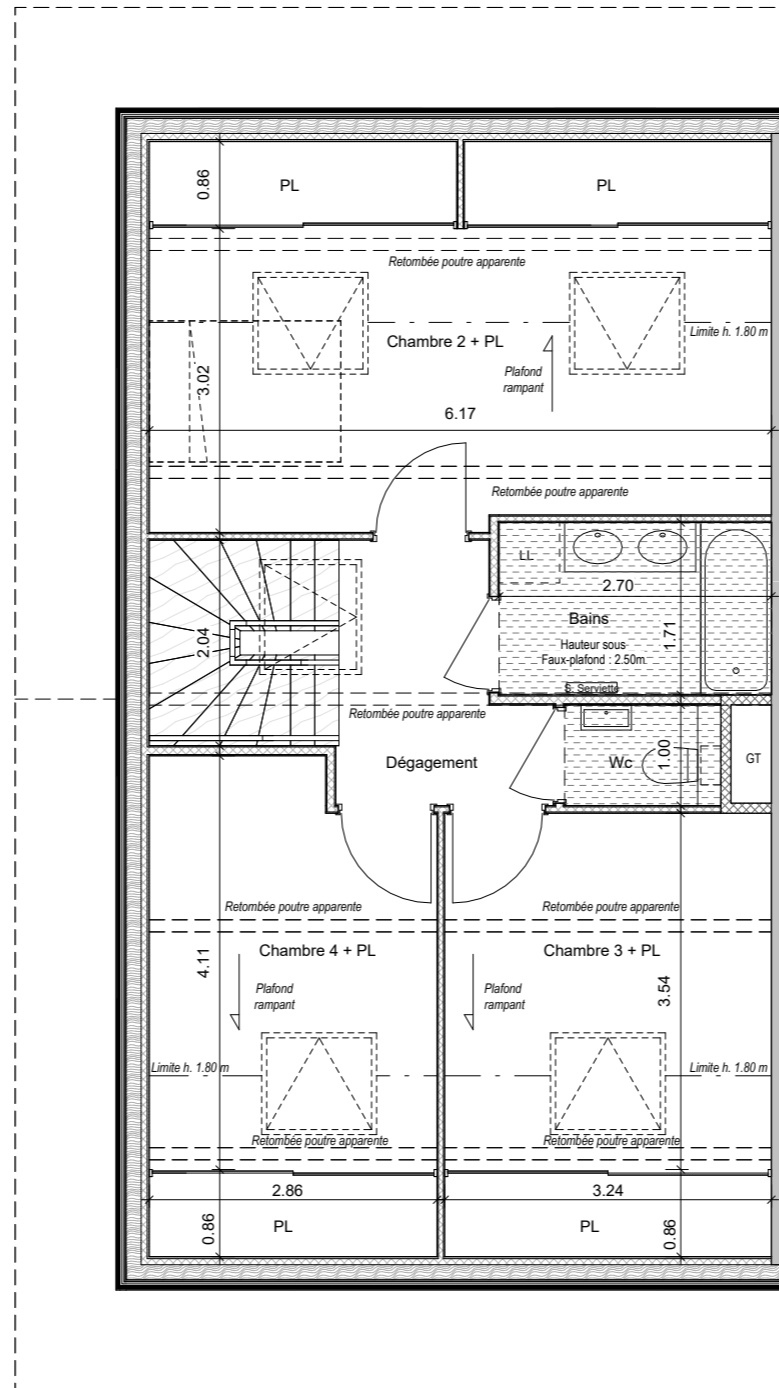


Façade Nord

	Faux plafond ou soffite
	Gaine technique
	Cloison démontable
PA	Pompe à chaleur
PF	Porte-Fenêtre
F. AV	Fenêtre allège vitrée
F.	Fenêtre
LL	Lave-Linge
LV	Lave-vaisselle
REF	Réfrigérateur
CU	Cuisinière
VR	Volet roulant
BSO	Brise soleil orientable
	Regard



Echelle : 1/75



AZUR



Bâtiment	N°	Type	Niveau
H	H 103	T5	Combles

Pièces	Surface Utile	Surface Habitable
Chambre 2 + PL	9.88 m ²	13.51 m ²
Chambre 3 + PL	5.15 m ²	9.11 m ²
Chambre 4 + PL	4.46 m ²	9.10 m ²
Bains		4.62 m ²
Wc		1.55 m ²
Dégagement		4.59 m ²
TOTAL Combles	19.49 m²	42.48 m²

TOTAL	
Habitable	104.99 m²
Annexes	14.36 m²
Útil	19.49 m²



An aerial photograph of a school campus. Several buildings are visible, each with a letter label on its roof. Buildings E and F are located in the lower-left quadrant and are enclosed within a red dashed rectangular boundary. The campus is surrounded by green lawns, trees, and parking areas.

EDI
FIM



Des modifications sont susceptibles d'être apportées à ce plan en fonction des études techniques de la réalisation de ce programme. Les indications portées sur ce plan, cotes, surfaces, pentes de terrain ainsi que la position des éléments techniques sont indicatives. Les retombées, poutres, faux plafonds, radiateurs ne sont pas systématiquement représentés. Les indications des équipements et plantations ne sont pas contractuelles. Les surfaces indiquées sont approximatives et peuvent varier dans le cadre de la législation des ventes en état futur d'achèvement (+ ou - 5%).