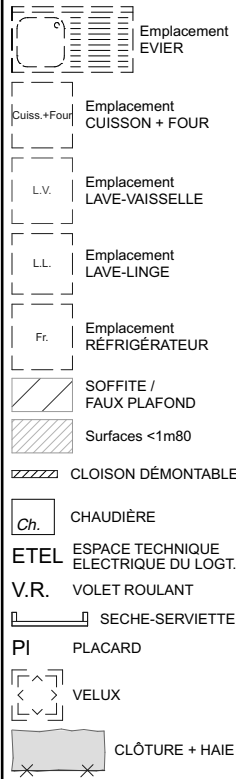
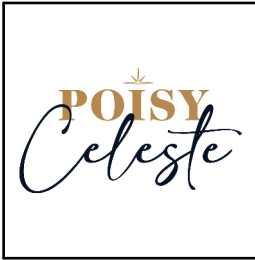


### LEGENDE

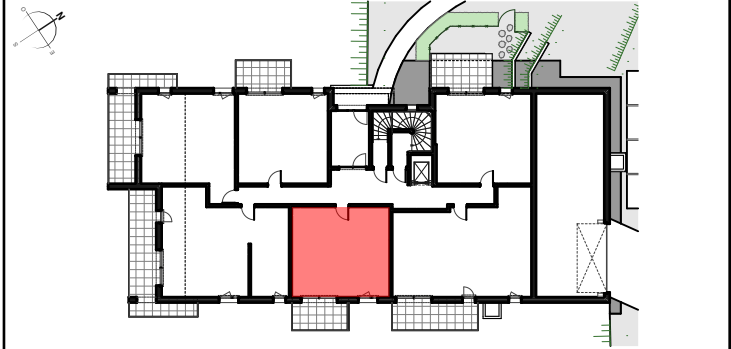


DOCUMENTS ÉTABLIS AVANT LA FIN DES ÉTUDES TECHNIQUES:  
Nota normes handicapées: Les plans ont été établis dans le respect des normes techniques d'accessibilité. Toute modification sur le plan devra respecter cette norme. Nota: Le présent document exprime la figure et les dispositions générales de l'appartement. Des variations peuvent intervenir en fonction des contraintes techniques et/ou réglementaires de la réalisation, tant en ce qui concerne les dimensions libres, que l'équipement. Les retombées de poutres, faux-plafonds, soffites, canalisations ne sont pas tous figurés et peuvent être modifiés pour des raisons techniques. Les éléments de mobilier de cuisine et les implantations des équipements électriques sont présentés à titre indicatif et ne sont pas contractuels. Les éventuelles plantations dans les jardins privatifs et/ou espaces communs ne sont pas contractuelles. Les placards et/ou rangements intérieurs sont compris dans la surface de la pièce attenante.

## PLAN DE PRÉ-COMMERCIALISATION



Bâtiment	Numéro	Niveau	Type
D	D103	RDC	T2



### Surfaces habitables:

ENTREE	4,38 m²
CUISINE/SEJOUR	22,83 m²
CHAMBRE	11,65 m²
SALLE DE BAINS (Baignoire)	4,02 m²
WC	1,50 m²
<b>TOTAL SURFACES HABITABLES</b>	<b>44,38 m²</b>
BALCON	8,20 m²
<b>TOTAL SURFACES ANNEXES</b>	<b>8,20 m²</b>
<b>TOTAL SURFACES</b>	<b>52,58 m²</b>

Indice:	01
Date:	24/06/2025

