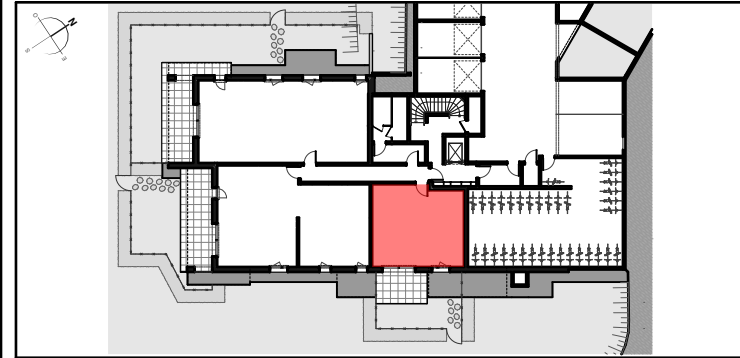


DOCUMENTS ÉTABLIS AVANT LA FIN DES ÉTUDES TECHNIQUES:
Nota normes handicapées: Les plans ont été établis dans le respect des normes techniques d'accessibilité. Toute modification sur le plan devra respecter cette norme. Nota: Le présent document exprime la figure et les dispositions générales de l'appartement. Des variations peuvent intervenir en fonction des contraintes techniques et/ou réglementaires de la réalisation, tant en ce qui concerne les dimensions libres, que l'équipement. Les retombées de poutres, faux-plafonds, soffites, canalisations ne sont pas tous figurés et peuvent être modifiés pour des raisons techniques. Les éléments de mobilier de cuisine et les implantations des équipements électriques sont présentés à titre indicatif et ne sont pas contractuels. Les éventuelles plantations dans les jardins privés et/ou espaces communs ne sont pas contractuelles. Les placards et/ou rangements intérieurs sont compris dans la surface de la pièce attenante.

PLAN DE PRÉ-COMMERCIALISATION



Bâtiment	Numéro	Niveau	Type
D	D001	RDJ	T2



Surfaces habitables:

ENTREE	3,66 m²
CUISINE/SEJOUR	25,21 m²
CHAMBRE	10,11 m²
SALLE DE BAINS (Baignoire)	3,90 m²
WC	1,27 m²
TOTAL SURFACES HABITABLES	44,15 m²
TERRASSE	10,12 m²
JARDIN PRIVATIF	18,44 m²
TOTAL SURFACES ANNEXES	28,56 m²
TOTAL SURFACES	72,71 m²

LEGENDE

	Emplacement EVIER
	Emplacement CUISSON + FOUR
	Emplacement LAVE-VAISSELLE
	Emplacement LAVE-LINGE
	Emplacement RÉFRIGÉRATEUR
	SOFFITE / FAUX PLAFOND
	Surfaces <1m80
	CLOISON DÉMONTABLE
	CHAUDIÈRE
	ESPACE TECHNIQUE ÉLECTRIQUE DU LOGT.
	VOLET ROULANT
	SECHE-SERVIETTE
	PLACARD
	VELUX
	CLÔTURE + HAIE

Indice:	01
Date:	24/06/2025

