

N° C301

LEGENDE

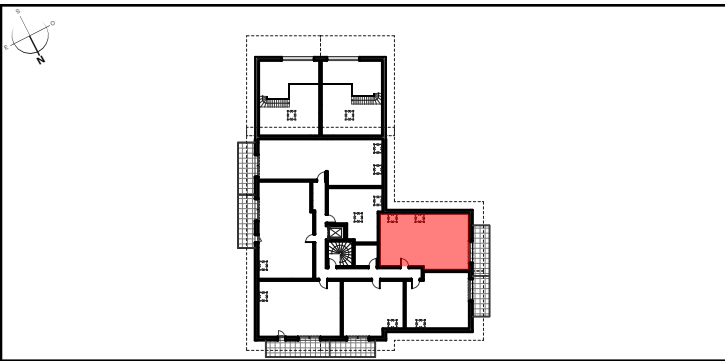
- Emplacement EVIER
- Emplacement CUISSON + FOUR
- Emplacement LAVE-VAISSELLE
- Emplacement LAVE-LINGE
- Emplacement RÉFRIGÉRATEUR
- SOFFITE / FAUX PLAFOND
- CLOISON DÉMONTABLE
- CHAUDIÈRE
- ESPACE TECHNIQUE ELECTRIQUE DU LOGT.
- VOLET ROULANT
- SECHE-SERVIETTE
- PLACARD
- VELUX
- CLÔTURE + HAIE

DOCUMENTS ÉTABLIS AVANT LA FIN DES ÉTUDES TECHNIQUES:
Nota normes handicapées: Les plans ont été établis dans le respect des normes techniques d'accessibilité. Toute modification sur le plan devra respecter cette norme. Nota: Le présent document exprime la figure et les dispositions générales de l'appartement. Des variations peuvent intervenir en fonction des contraintes techniques et/ou réglementaires de la réalisation, tant en ce qui concerne les dimensions libres, que l'équipement. Les retombées de poutres, faux-plafonds, soffites, canalisations ne sont pas tous figurés et peuvent être modifiés pour des raisons techniques. Les éléments de mobilier de cuisine et les implantations des équipements électriques sont présentés à titre indicatif et ne sont pas contractuels. Les éventuelles plantations dans les jardins privatifs et/ou espaces communs ne sont pas contractuelles. Les placards et/ou rangements intérieurs sont compris dans la surface de la pièce attenante.

PLAN DE PRÉ-COMMERCIALISATION



Bâtiment	Numéro	Niveau	Type
C	C301	ETAGE 2	T3



Surfaces habitables:

ENTREE	4,84 m²
CUISINE/SEJOUR	32,21 m²
DEGAGEMENT	2,41 m²
CHAMBRE 1	10,06 m²
CHAMBRE 2	10,11 m²
BUANDERIE	1,66 m²
SALLE DE BAINS (Baignoire)	4,48 m²
WC	1,15 m²
TOTAL SURFACES HABITABLES	66,92 m²
BALCON	12,00 m²
TOTAL SURFACES ANNEXES	12,00 m²
TOTAL SURFACES	78,92 m²

Indice:	01
Date:	24/06/2025

